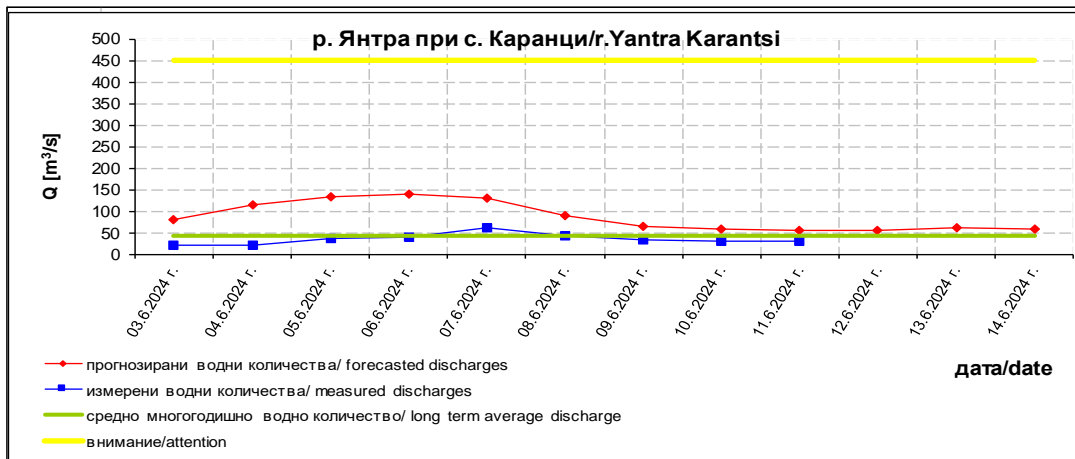
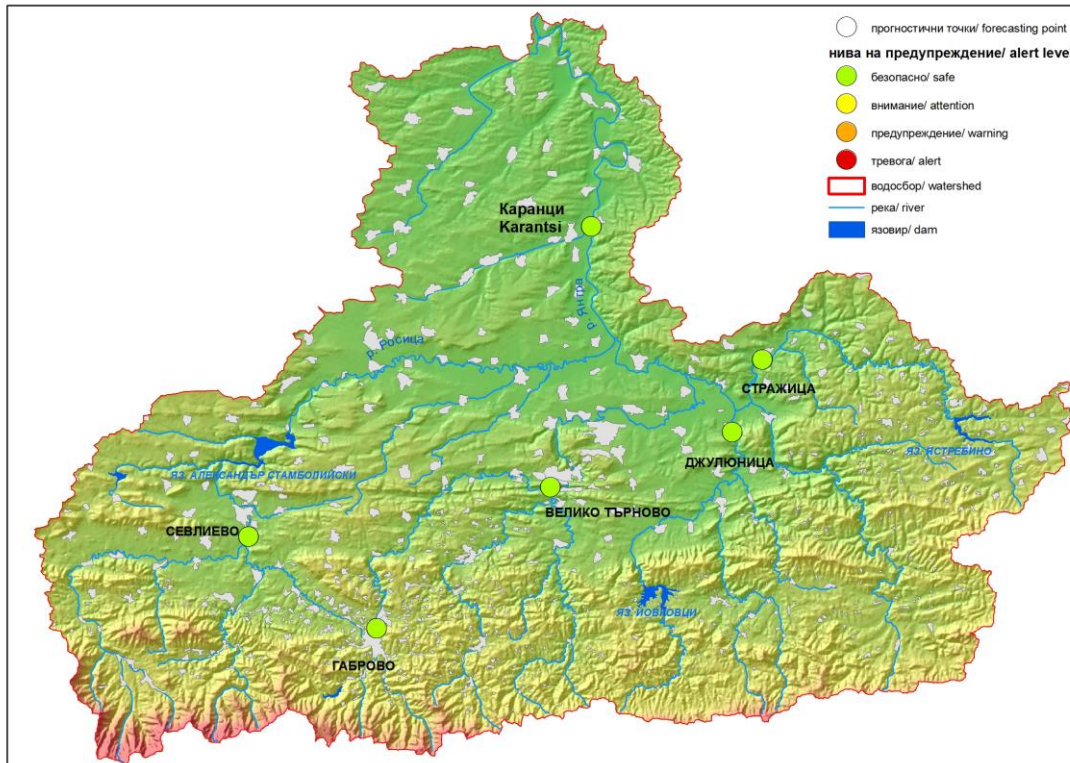
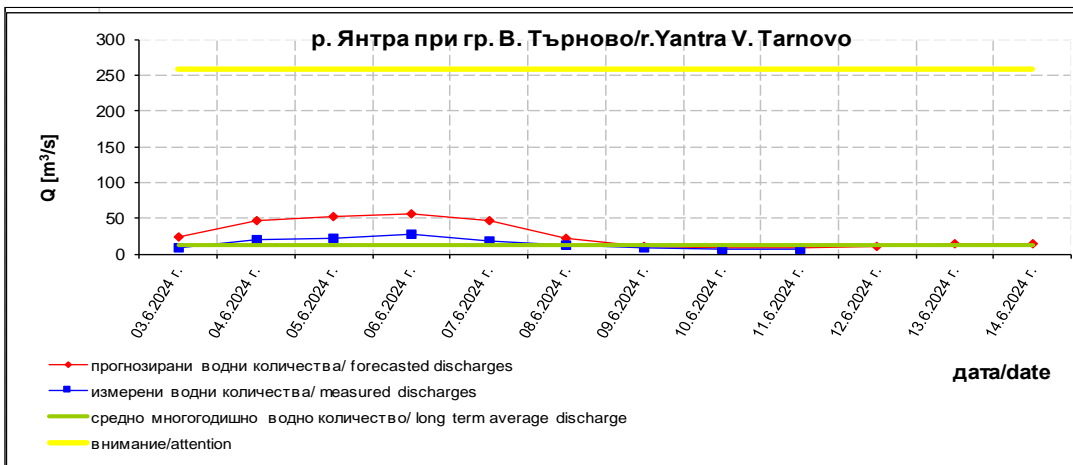




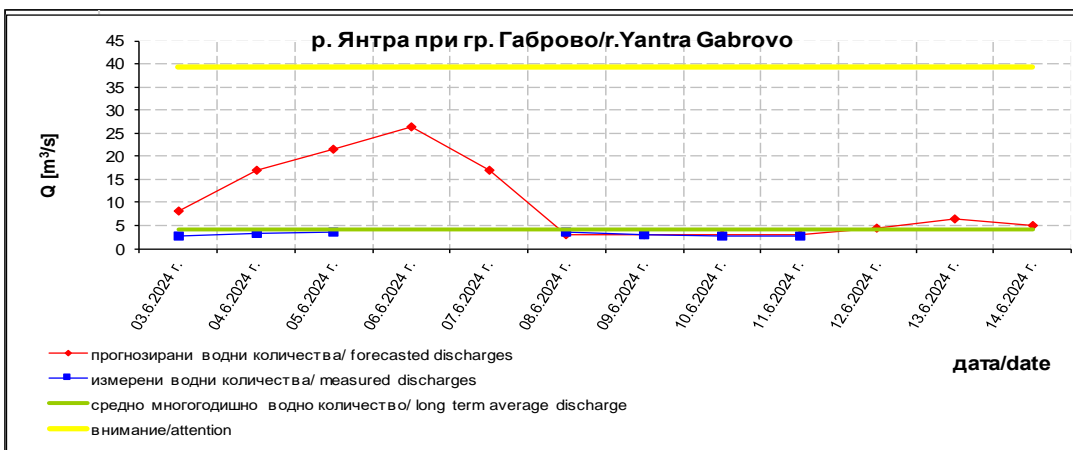
**Дневен бюлетин за прогнозиран водни количества за водосбора на р. Янтра**  
**Daily bulletin 11.06.2024**



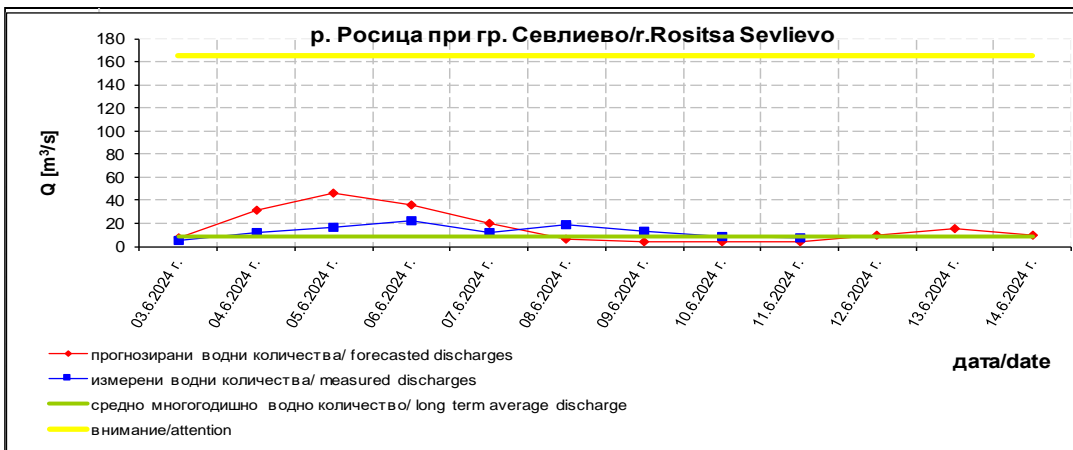
приведено прогнозирано водно количество към устието forecasted discharge transformed to the mouth			
дата/date	12.6.2024 г.	13.6.2024 г.	14.6.2024 г.
Q [m <sup>3</sup> /s]	60.536	67.024	65.388



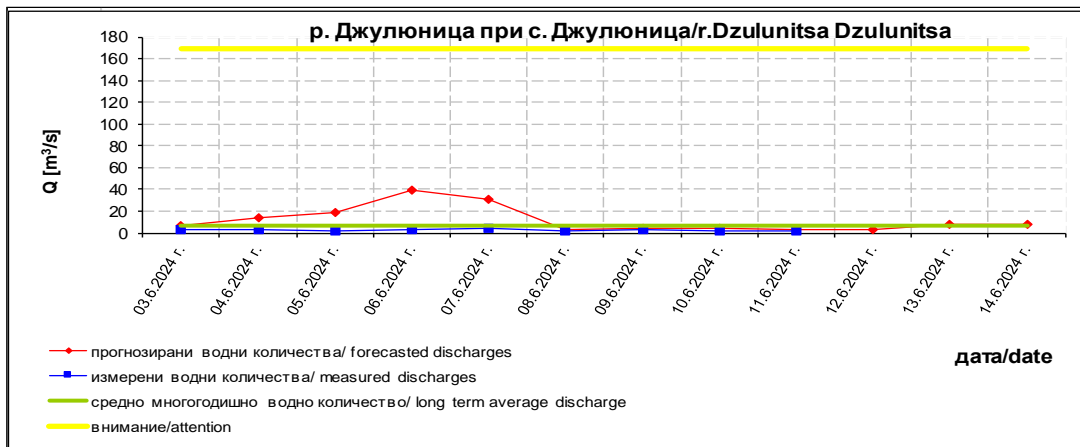
прогнозирано водно количество forecasted discharge			
дата/date	12.6.2024 г.	13.6.2024 г.	14.6.2024 г.
Q [m³/s]	10.061	13.423	13.438



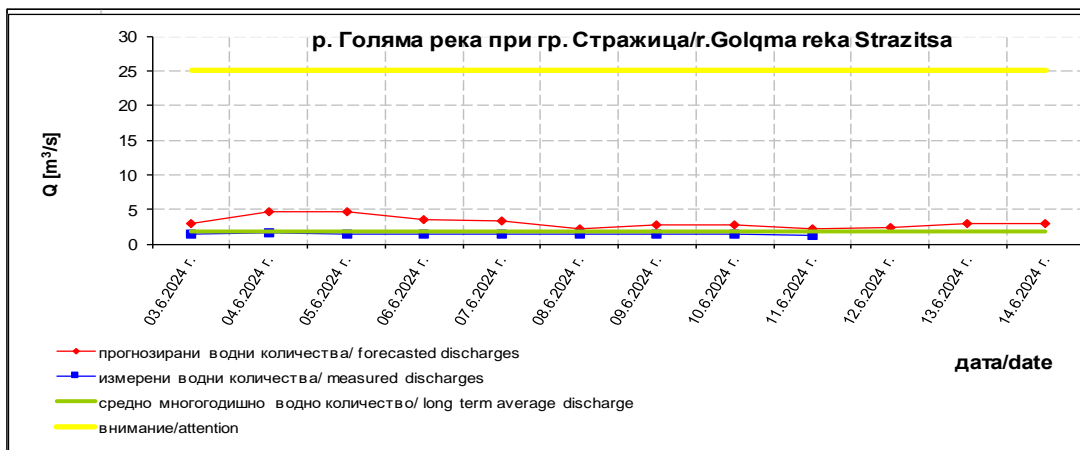
прогнозирано водно количество forecasted discharge			
дата/date	12.6.2024 г.	13.6.2024 г.	14.6.2024 г.
Q [m³/s]	4.291	6.312	5.096



прогнозирано водно количество forecasted discharge			
дата/date	12.6.2024 г.	13.6.2024 г.	14.6.2024 г.
Q [m³/s]	9.531	15.652	9.755



прогнозирано водно количество forecasted discharge			
дата/date	12.6.2024 г.	13.6.2024 г.	14.6.2024 г.
Q [m³/s]	3.209	8.032	7.457



прогнозирано водно количество forecasted discharge			
дата/date	12.6.2024 г.	13.6.2024 г.	14.6.2024 г.
Q [m³/s]	2.336	3.051	3.022

**Коментар:** Прогнозираните водни количества на 12, 13 и 14.06.2024 г. ще бъдат около средномногогодишните стойности. Днес (11.06) и утре речните нива във водосбора ще останат без съществени изменения, като в следобедните и вечерните часове на 12.06, в резултат на валежи, ще има краткотрайни повишения на речните нива, главно в планинските части от водосбора. В следобедните и вечерните часове на 13.06 и през нощта срещу 14.06, в резултат на валежи, ще има повишения на речните нива в целия водосбор. Водните количества ще бъдат под праговете за внимание.

**Comment:** The forecasted discharges on 12, 13 and 14.06.2024 will be around the average annual values. The forecasted discharges will be below the attention levels.

В направените прогнози не се отчита работата и ретензионната способност на хидротехническите съоръжения.