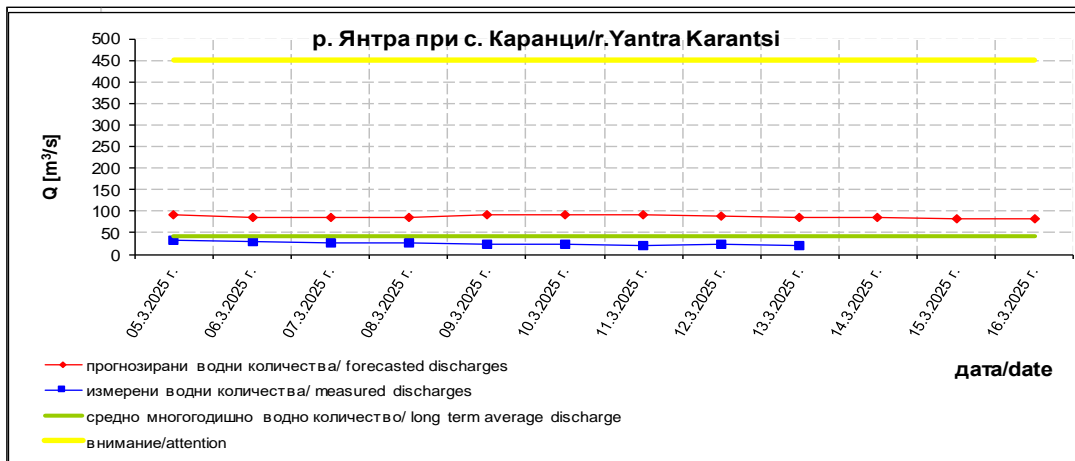
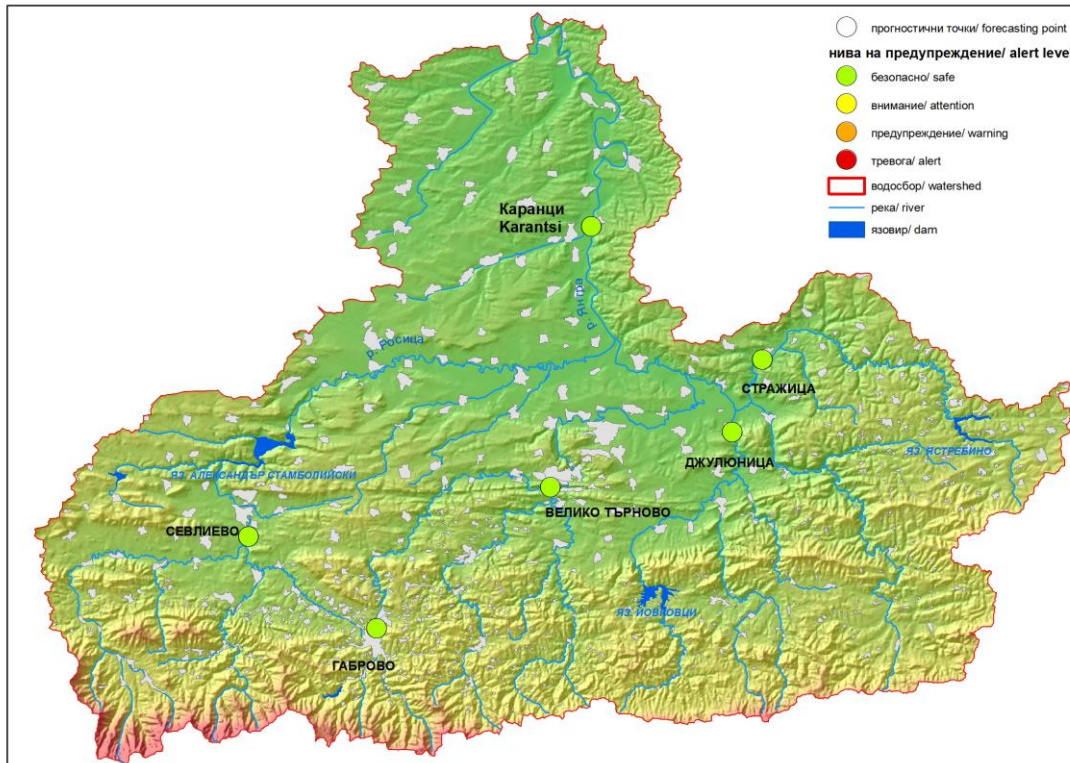
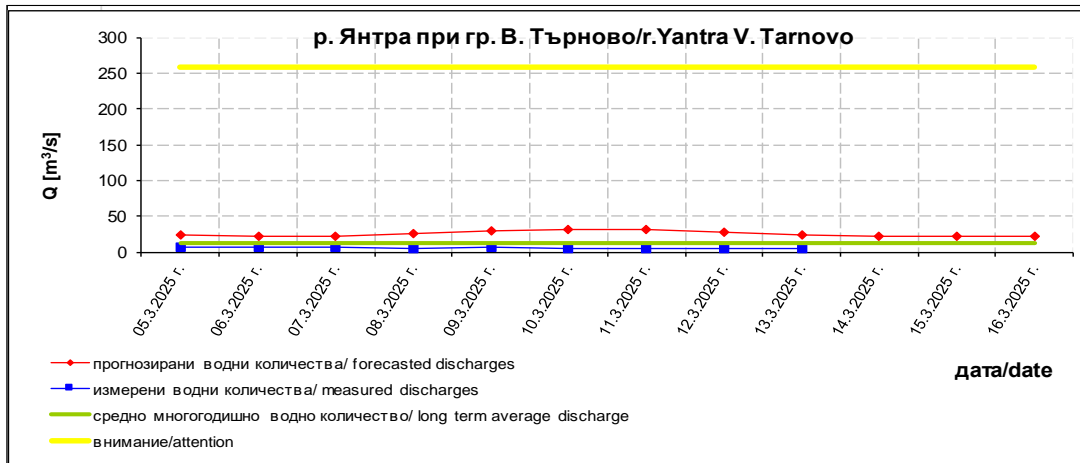




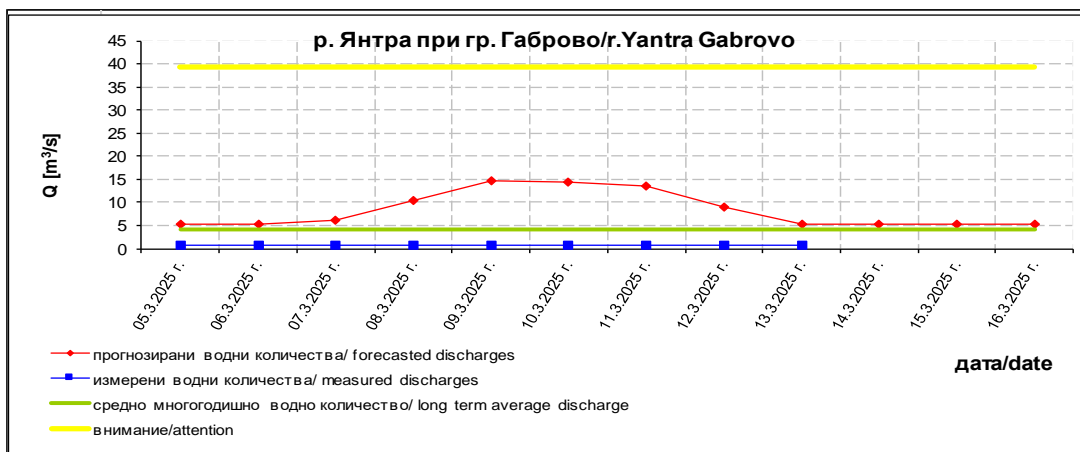
**Дневен бюлетин за прогнозирани водни количества за водосбора на р. Янтра**  
**Daily bulletin 13.03.2025**



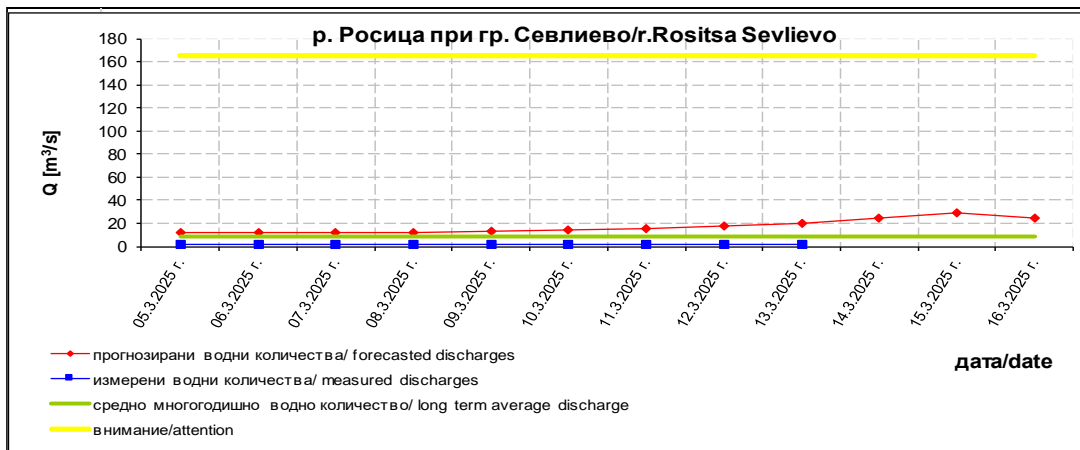
приведено прогнозирано водно количество към устието forecasted discharge transformed to the mouth				
дата/date	14.3.2025 г.	15.3.2025 г.	16.3.2025 г.	
Q [m³/s]	93.013	92.082	91.994	



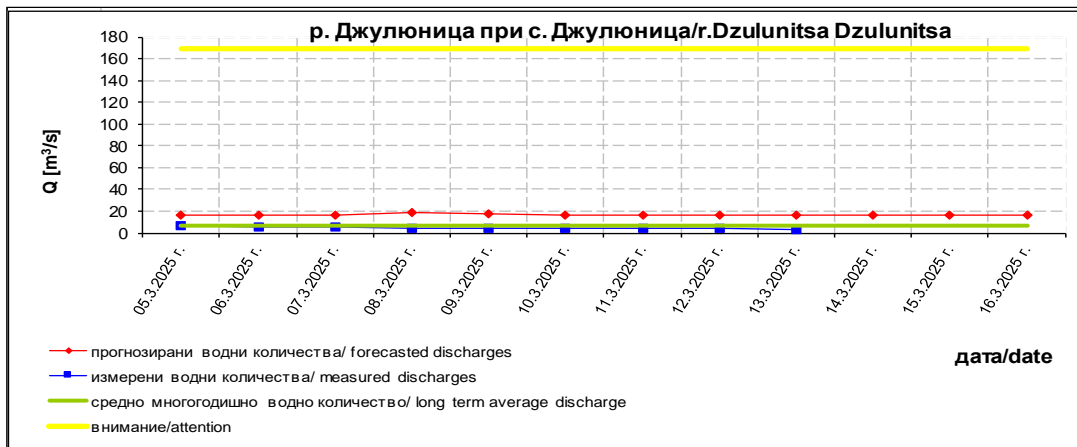
прогнозирано водно количество forecasted discharge			
дата/date	14.3.2025 г.	15.3.2025 г.	16.3.2025 г.
Q [m <sup>3</sup> /s]	22.471	22.120	21.928



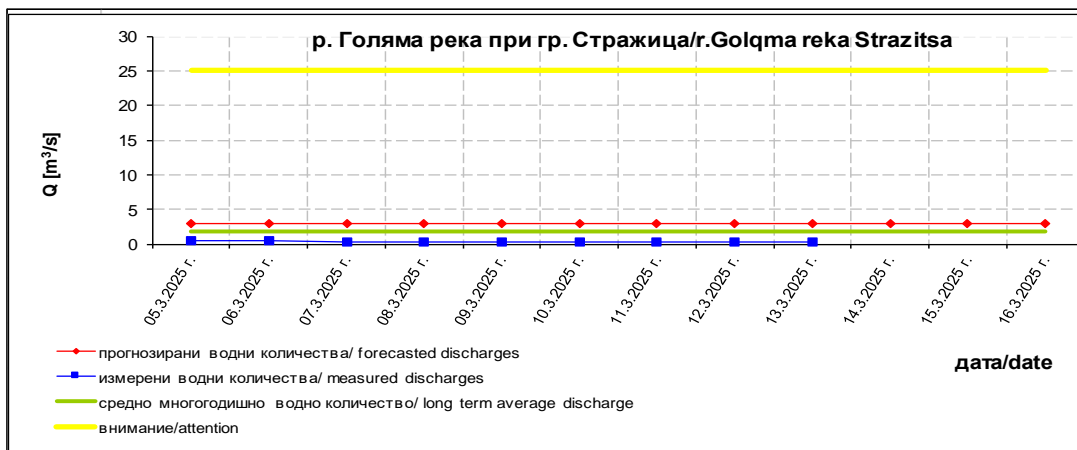
прогнозирано водно количество forecasted discharge			
дата/date	14.3.2025 г.	15.3.2025 г.	16.3.2025 г.
Q [m <sup>3</sup> /s]	5.200	5.200	5.200



прогнозирано водно количество forecasted discharge			
дата/date	14.3.2025 г.	15.3.2025 г.	16.3.2025 г.
Q [m <sup>3</sup> /s]	24.663	29.294	24.253



прогнозирано водно количество forecasted discharge				
дата/date	14.3.2025 г.	15.3.2025 г.	16.3.2025 г.	
Q [m³/s]	16.000	16.000	16.000	



прогнозирано водно количество forecasted discharge				
дата/date	14.3.2025 г.	15.3.2025 г.	16.3.2025 г.	
Q [m³/s]	3.000	3.000	3.000	

**Коментар:** Прогнозираните водни количества на 14, 15 и 16.03.2025 г. ще бъдат около средномногогодишните стойности. Днес (13.03) и през следващите два дни речните нива ще останат без съществени изменения. В резултат на валежи на 16.03 се очакват повишения на речните нива във водосбора, по-съществени във водосбора на р. Росица. Водните количества ще бъдат под праговете за внимание.

**Comment:** The forecasted discharges on 14, 15 and 16.03.2025 will be around the average annual values. The forecasted discharges will be below the attention levels.

В направените прогнози не се отчита работата и ретензионната способност на хидротехническите съоръжения.