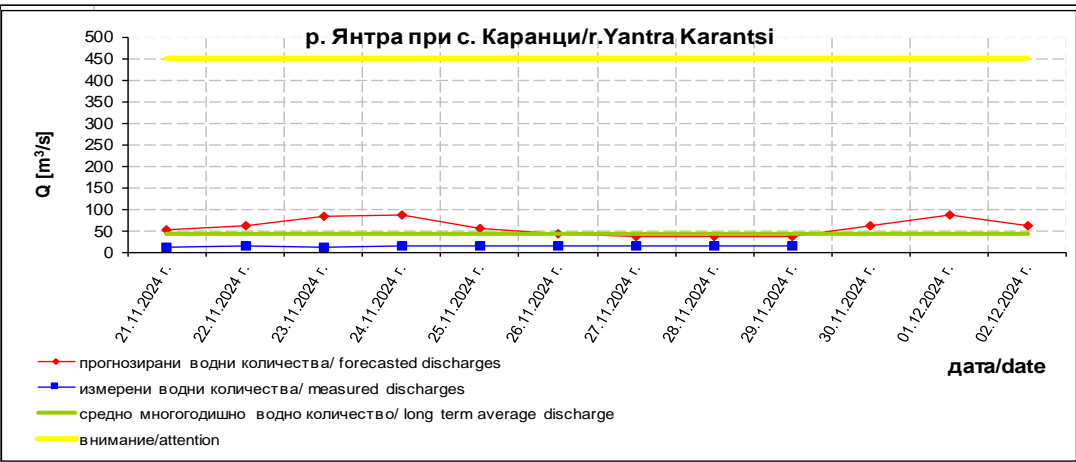
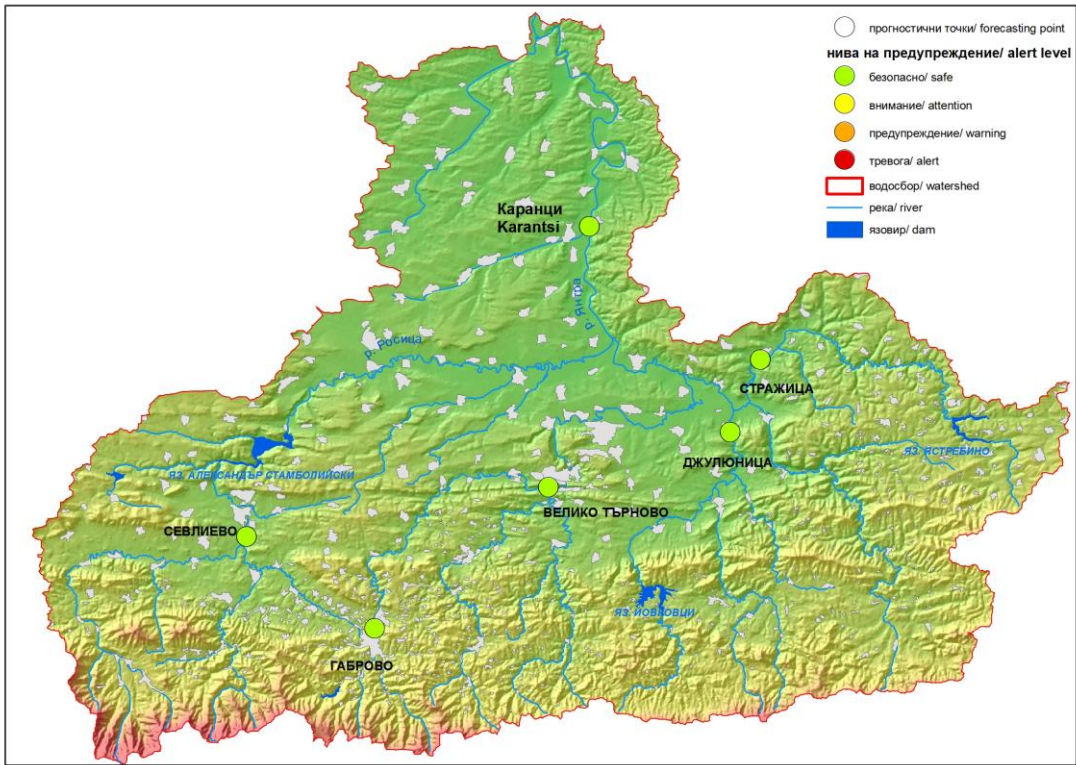
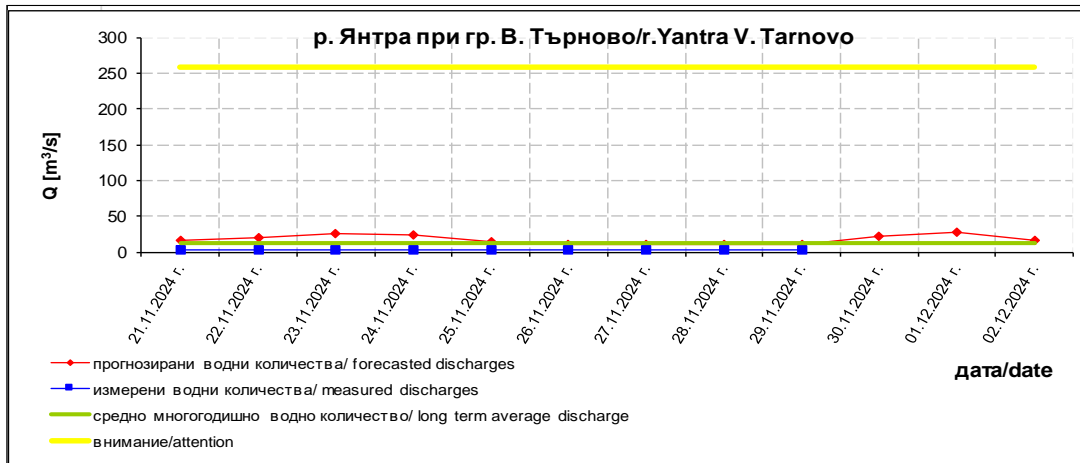




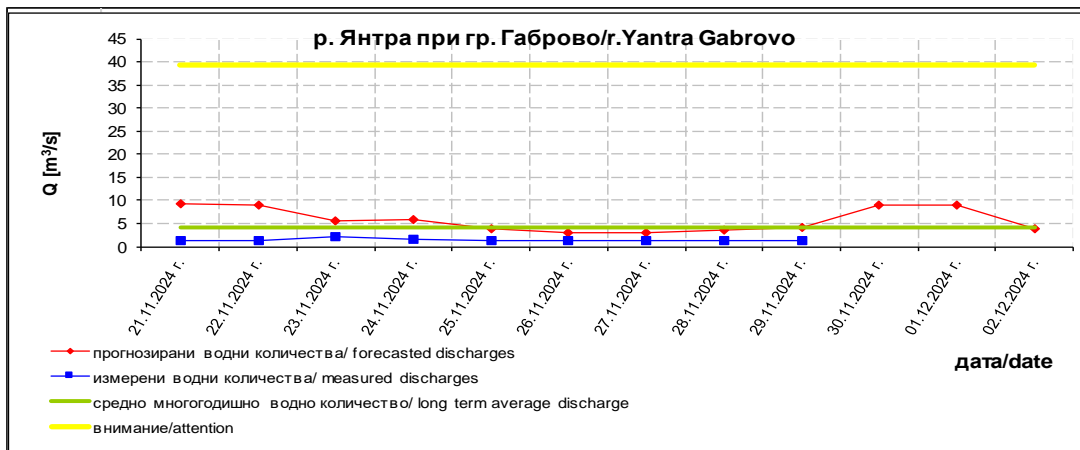
**Дневен бюлетин за прогнозирани водни количества за водосбора на р. Янтра**  
**Daily bulletin 29.11.2024**



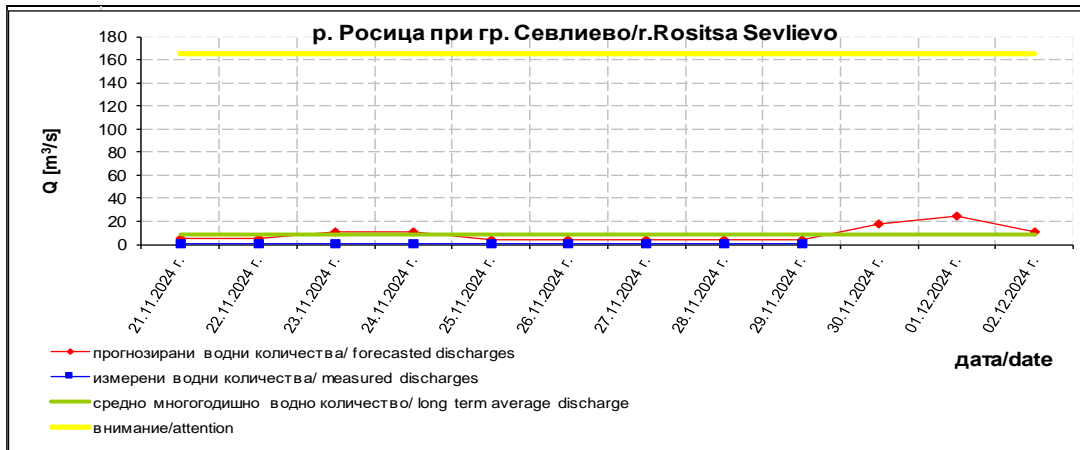
приведено прогнозирано водно количество към устието forecasted discharge transformed to the mouth				
дата/date	30.11.2024 г.	01.12.2024 г.	02.12.2024 г.	
Q [m <sup>3</sup> /s]	68.652	94.026	68.053	



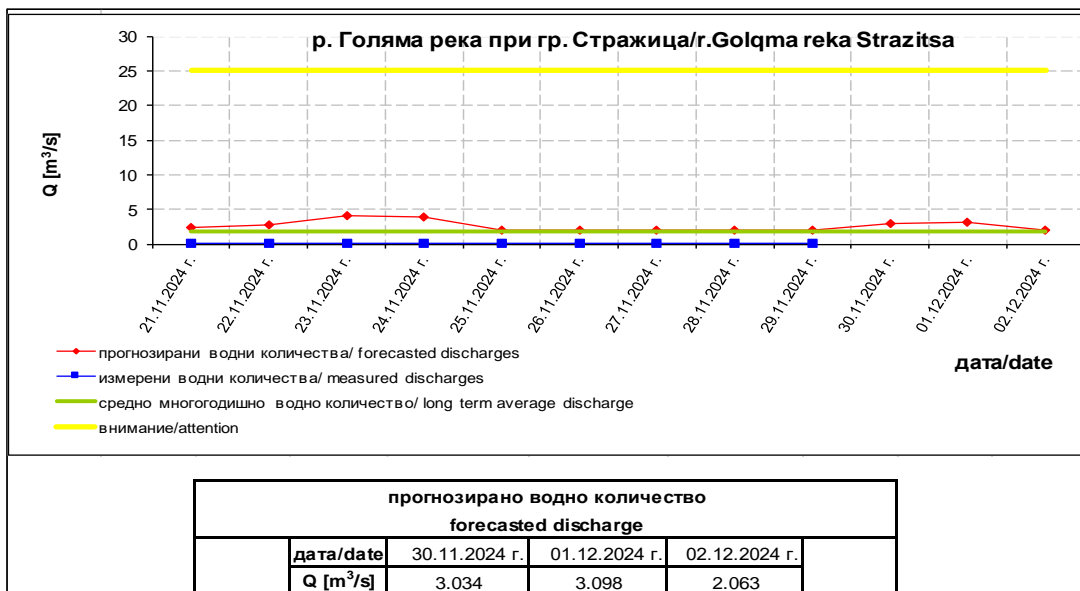
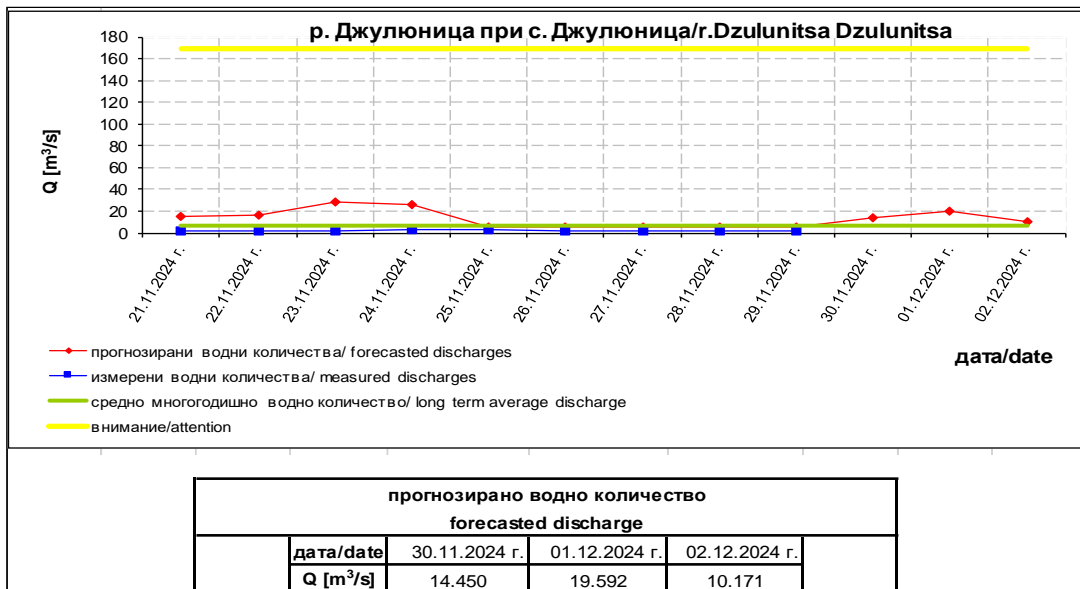
прогнозирано водно количество forecasted discharge				
дата/date	30.11.2024 г.	01.12.2024 г.	02.12.2024 г.	
Q [m <sup>3</sup> /s]	20.899	26.998	16.401	



прогнозирано водно количество forecasted discharge				
дата/date	30.11.2024 г.	01.12.2024 г.	02.12.2024 г.	
Q [m <sup>3</sup> /s]	9.010	9.108	3.753	



прогнозирано водно количество forecasted discharge				
дата/date	30.11.2024 г.	01.12.2024 г.	02.12.2024 г.	
Q [m <sup>3</sup> /s]	17.353	24.348	10.691	



**Коментар:** Прогнозираните водни количества на 30.11 и 01 и 02.12.2024 г. ще бъдат около и под средномногогодишните стойности. Днес (29.11), през следобедните и вечерните часове, както и през деня на 30.11, в резултат на валежи, ще има повишения на речните нива в целия водосбор. На 01 и 02.12 речните нива в средното и долното течение ще се понижават. В резултат на валежи и снеготопене на 02.12 ще има несъществени повишения в планинските части от водосбора. Водните количества ще бъдат под праговете за внимание.

**Comment:** The forecasted discharges on 30.11 and 01 and 02.12.2024 will be around and below the average annual values. The forecasted discharges will be below the attention Q levels.

В направените прогнози не се отчита работата и ретензионната способност на хидротехническите съоръжения.