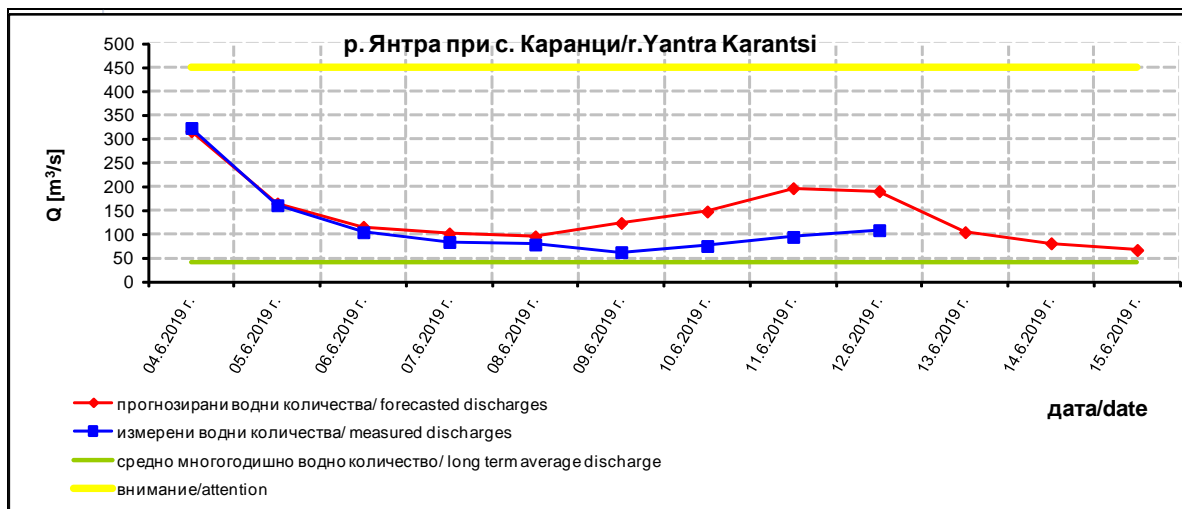
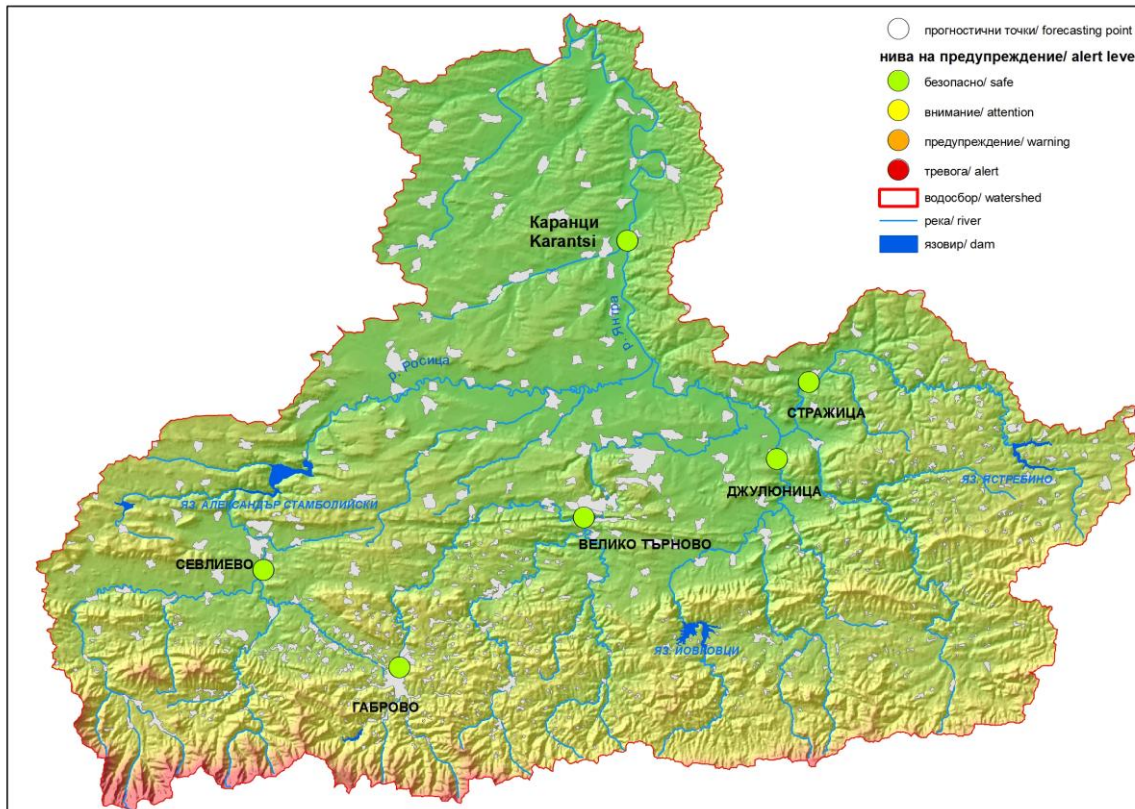
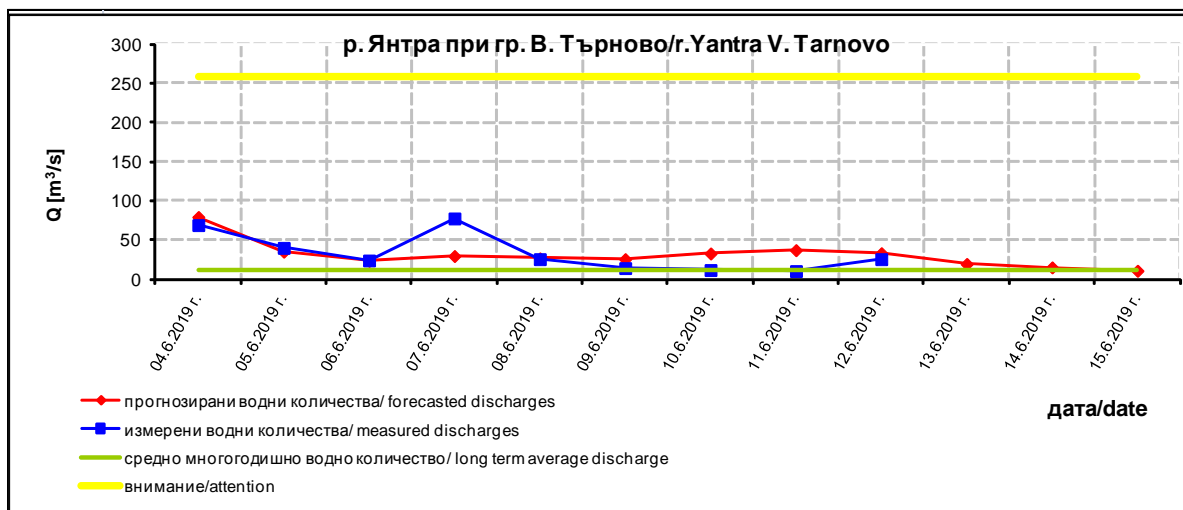




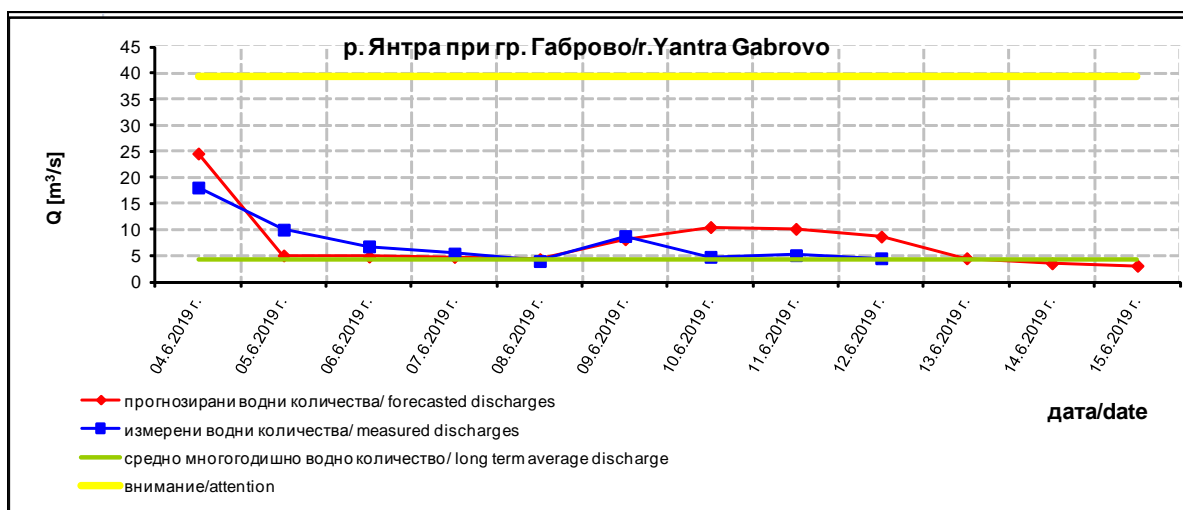
Дневен бюлетин за прогнозирани водни количества за водосбора на р. Янтра
Daily bulletin 12.06.2019



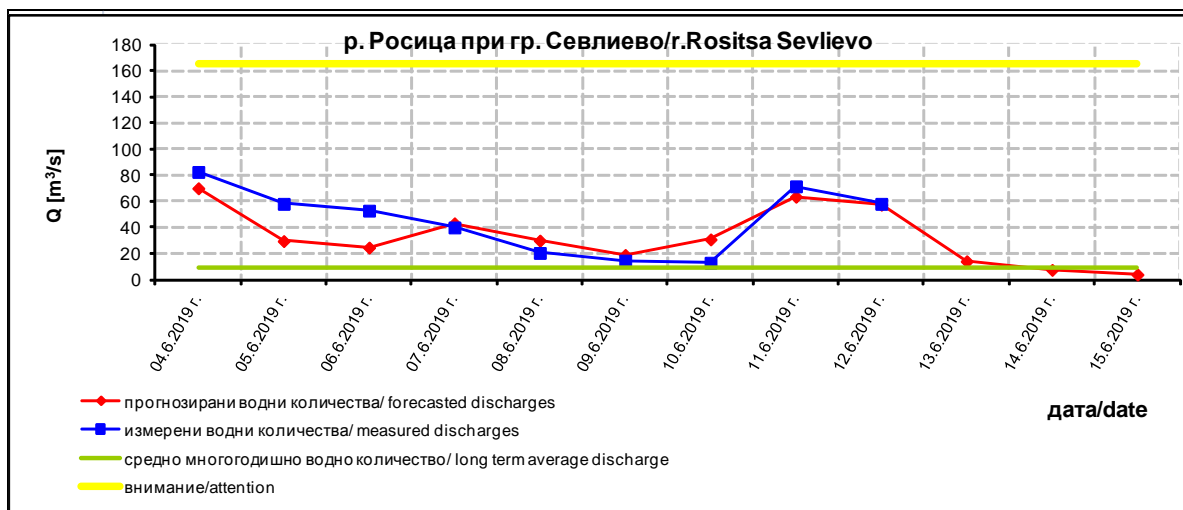
приведено прогнозирано водно количество към устието forecasted discharge transformed to the mouth			
дата/date	13.6.2019 г.	14.6.2019 г.	15.6.2019 г.
Q [m³/s]	114.981	89.163	73.640



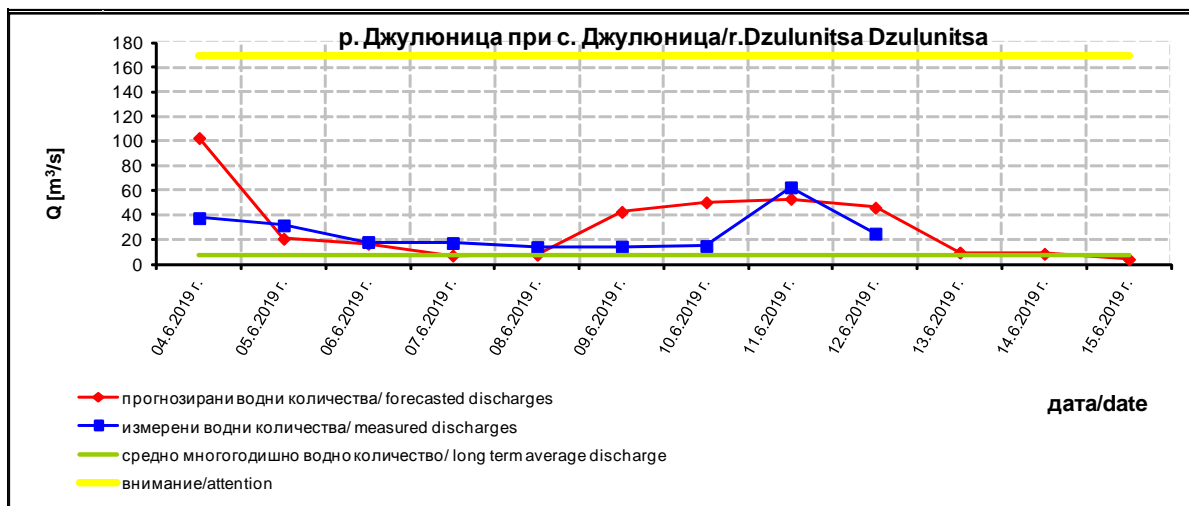
прогнозирано водно количество forecasted discharge			
дата/date	13.6.2019 г.	14.6.2019 г.	15.6.2019 г.
Q [m³/s]	33.148	19.469	15.101



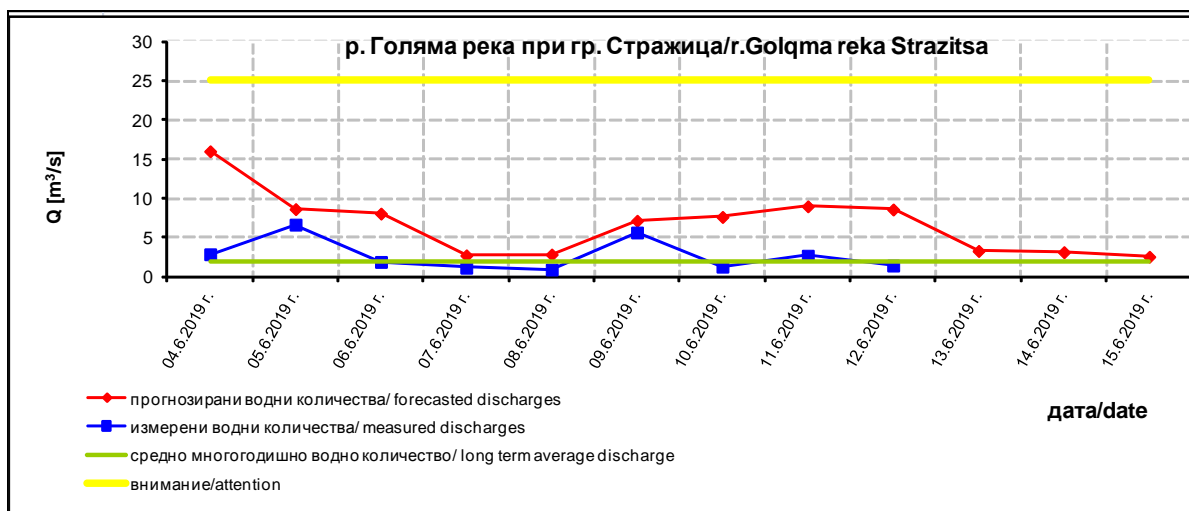
прогнозирано водно количество forecasted discharge			
дата/date	13.6.2019 г.	14.6.2019 г.	15.6.2019 г.
Q [m³/s]	4.545	3.578	3.123



прогнозирано водно количество forecasted discharge			
дата/date	13.6.2019 г.	14.6.2019 г.	15.6.2019 г.
Q [m³/s]	14.139	7.558	3.977



прогнозирано водно количество			
forecasted discharge			
дата/date	13.6.2019 г.	14.6.2019 г.	15.6.2019 г.
Q [m ³ /s]	9.589	8.516	4.060



прогнозирано водно количество			
forecasted discharge			
дата/date	13.6.2019 г.	14.6.2019 г.	15.6.2019 г.
Q [m ³ /s]	3.335	3.177	2.590

Коментар: Прогнозираните водни количества за 13, 13 и 14.06.2019 г. ще бъдат около и над средномногогодишните стойности. В резултат на валежи днес (12.06) ще има краткотрайни повишения във водосбора, като по-значителни ще бъдат те в планинските части от водосбора (по основната река и в притока ѝ р. Лефеджа – р. Джулюница и р. Голяма река). През следващите три дни нивата на наблюдаваните реки във водосбора ще се понижават, като вследствие на оттичане до 13.06 ще има повишение в долното течение на основната река. Водните количества ще бъдат под праговете за внимание.

Comment: The forecasted discharges for 13, 14 and 15.06.2019 will be around and above the average annual values. The forecasted discharges will be below the attention levels.

В направените прогнози не се отчита работата и ретензионната способност на хидротехническите съоръжения.