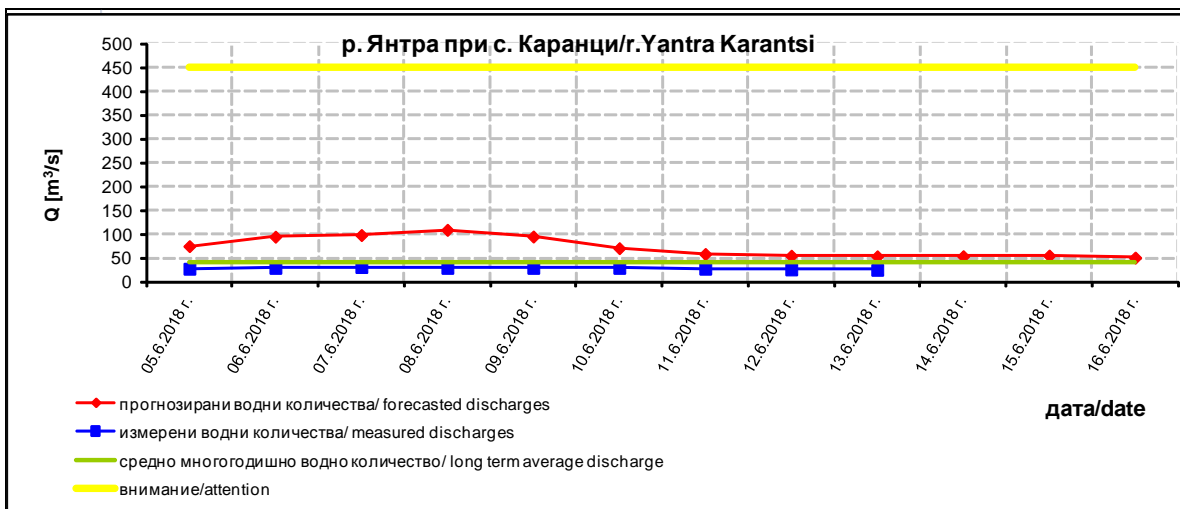
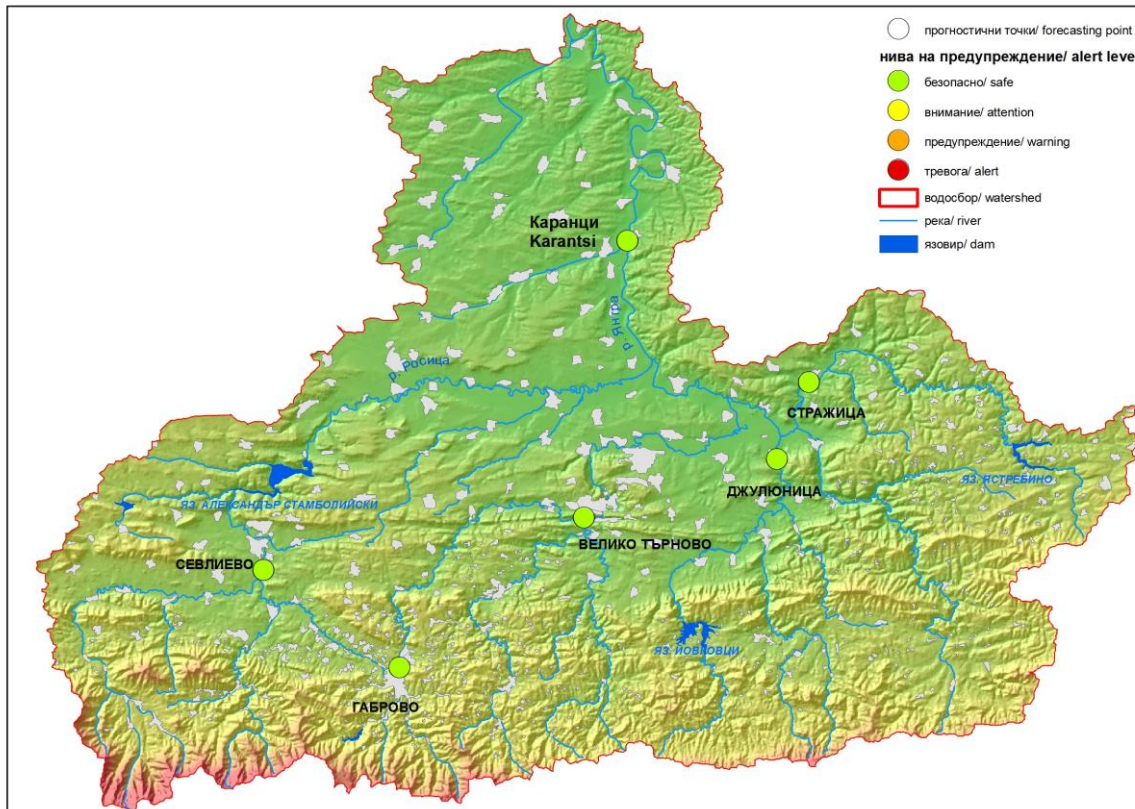


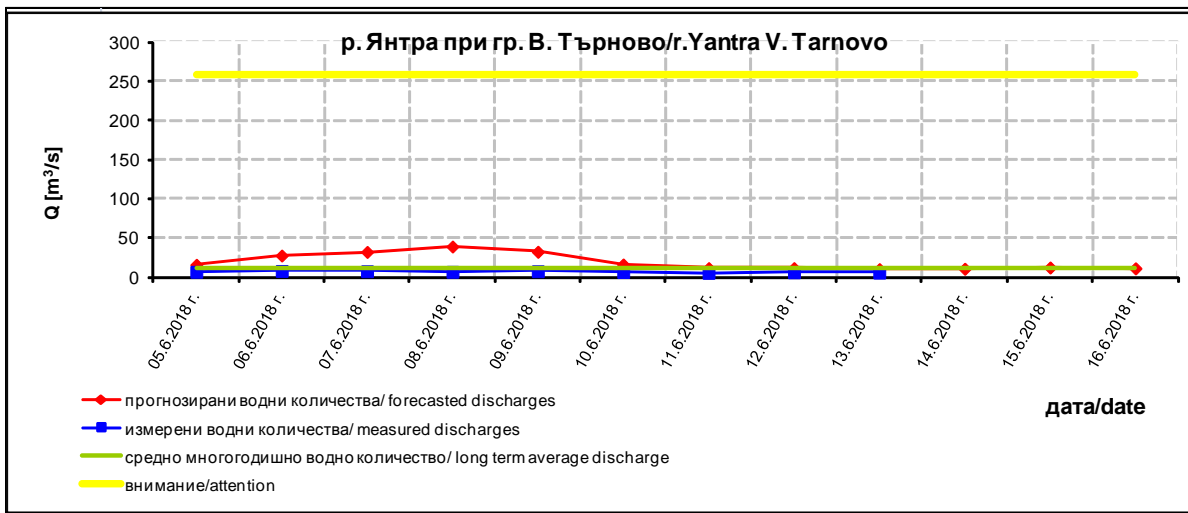


Дневен бюлетин за прогнозирани водни количества за водосбора на р. Янтра
Daily bulletin

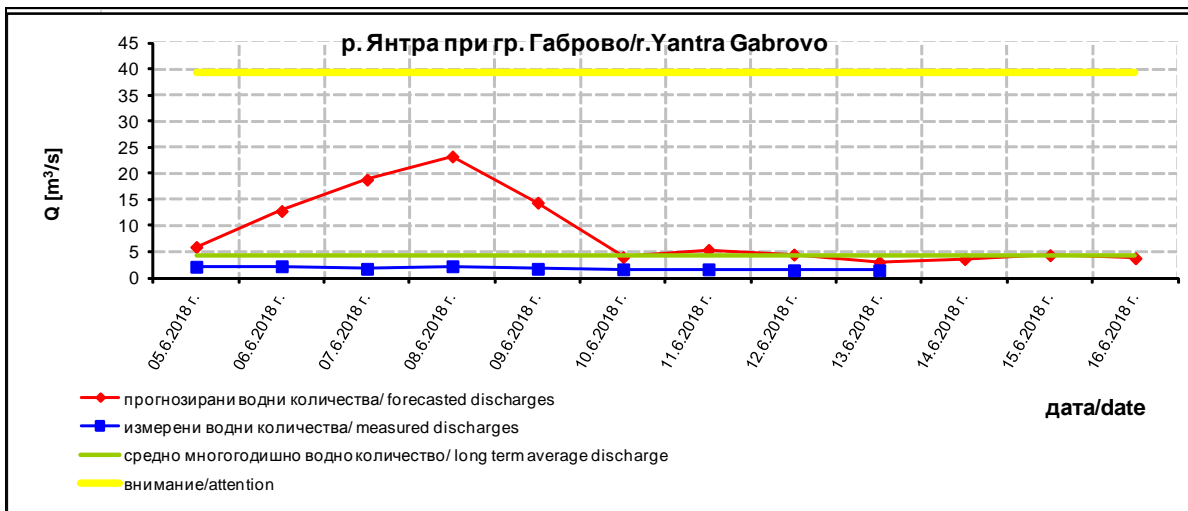


приведено прогнозирано водно количество към устието
 forecasted discharge transformed to the mouth

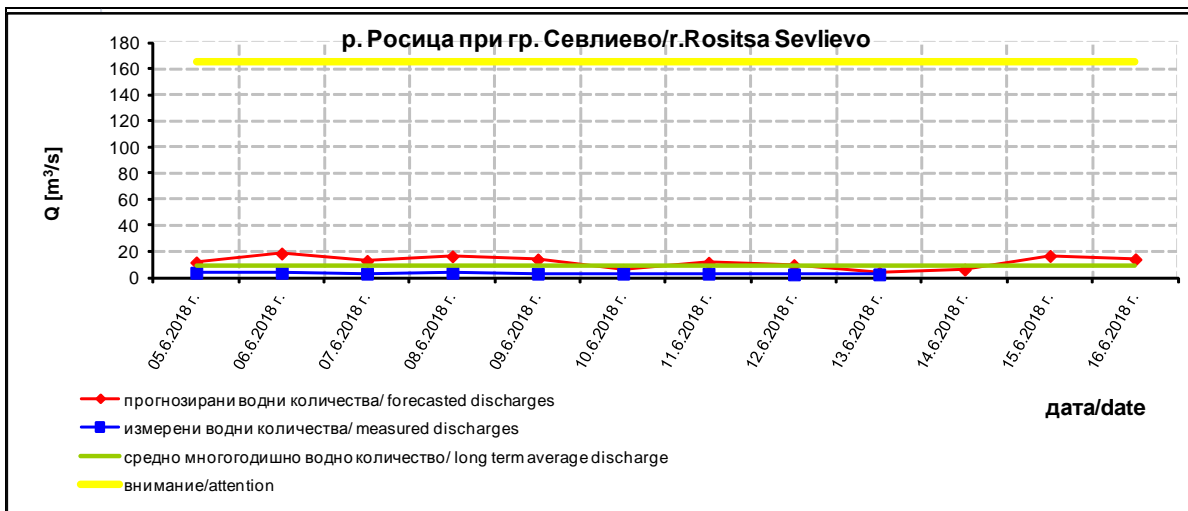
Дата/Date	14.6.2018 г.	15.6.2018 г.	16.6.2018 г.
Q [m³/s]	59.329	60.819	55.945



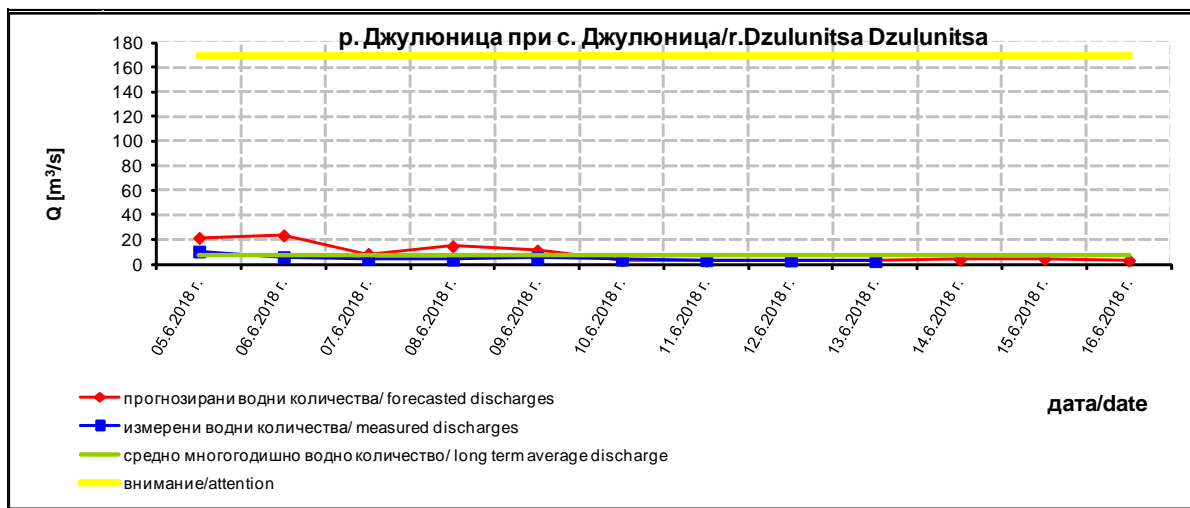
прогнозирано водно количество forecasted discharge			
дата/date	14.6.2018 г.	15.6.2018 г.	16.6.2018 г.
Q [m³/s]	10.798	12.381	11.316



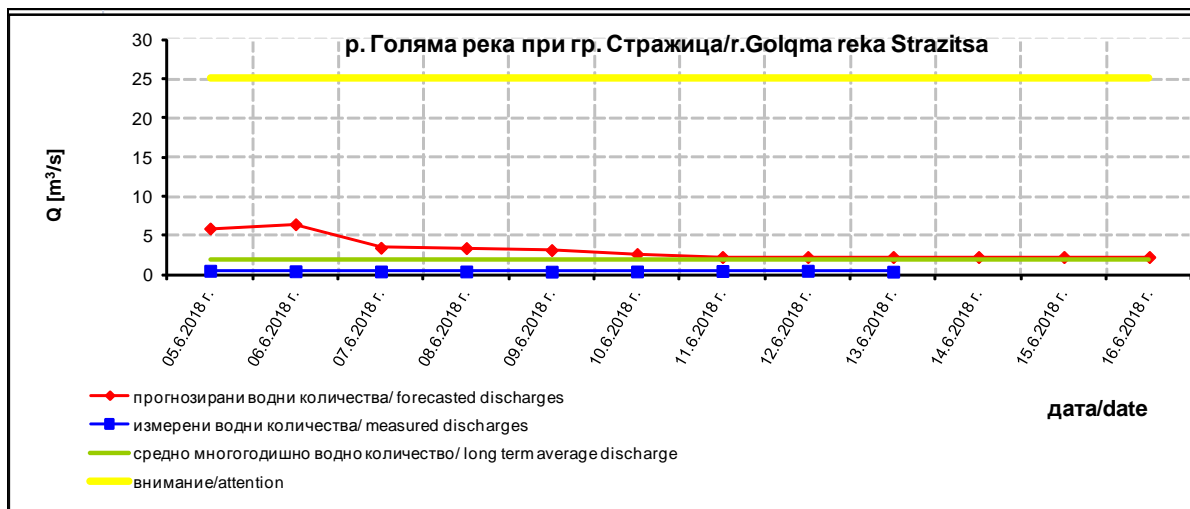
прогнозирано водно количество forecasted discharge			
дата/date	14.6.2018 г.	15.6.2018 г.	16.6.2018 г.
Q [m³/s]	3.642	4.372	3.785



прогнозирано водно количество forecasted discharge			
дата/date	14.6.2018 г.	15.6.2018 г.	16.6.2018 г.
Q [m³/s]	6.298	16.700	14.106



прогнозирано водно количество forecasted discharge			
дата/date	14.6.2018 г.	15.6.2018 г.	16.6.2018 г.
Q [m ³ /s]	3.896	4.463	3.284



прогнозирано водно количество forecasted discharge			
дата/date	14.6.2018 г.	15.6.2018 г.	16.6.2018 г.
Q [m ³ /s]	2.300	2.300	2.300

Коментар: Прогнозираните водни количества за 14, 15 и 16.06.2018 г. ще бъдат около средномногогодишните стойности. Днес и през следващите 3 дни речните нива в по-голяма част от водосбора ще останат без съществени изменения. Краткотрайни повишения се очакват на 14 и 15.06 в планинските части от водосбора и във водосбора на р. Росица. Водните количества ще бъдат под праговете за внимание.

Comment: The forecasted discharges for 14, 15 and 16.06.2018 will be around the average annual values. The forecasted discharges will be below the attention levels.

В направените прогнози не се отчита работата и ретензионната способност на хидротехническите съоръжения.