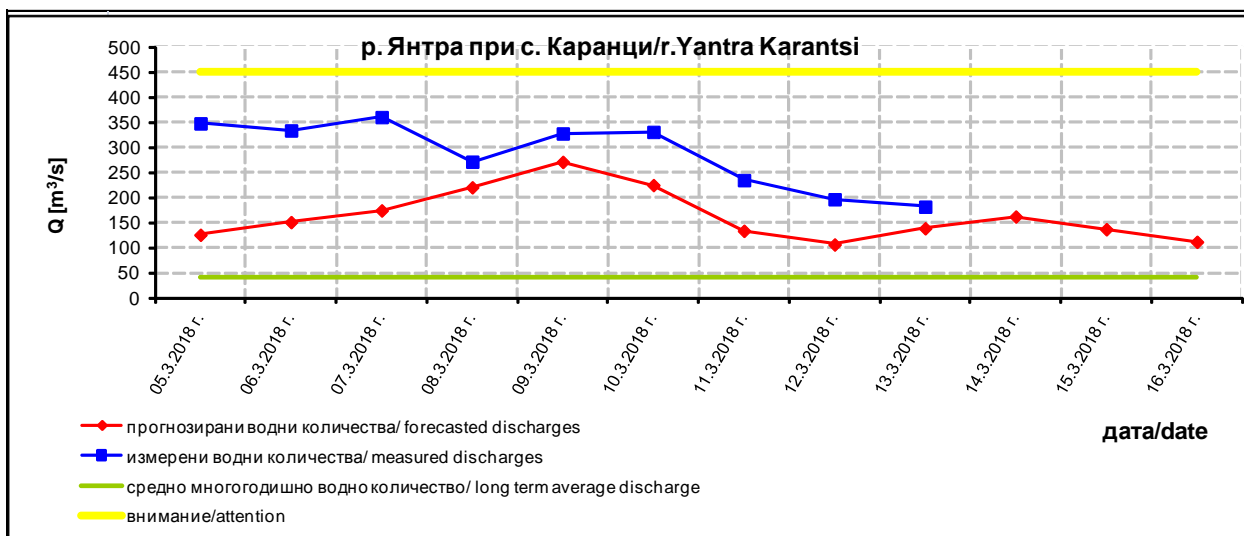
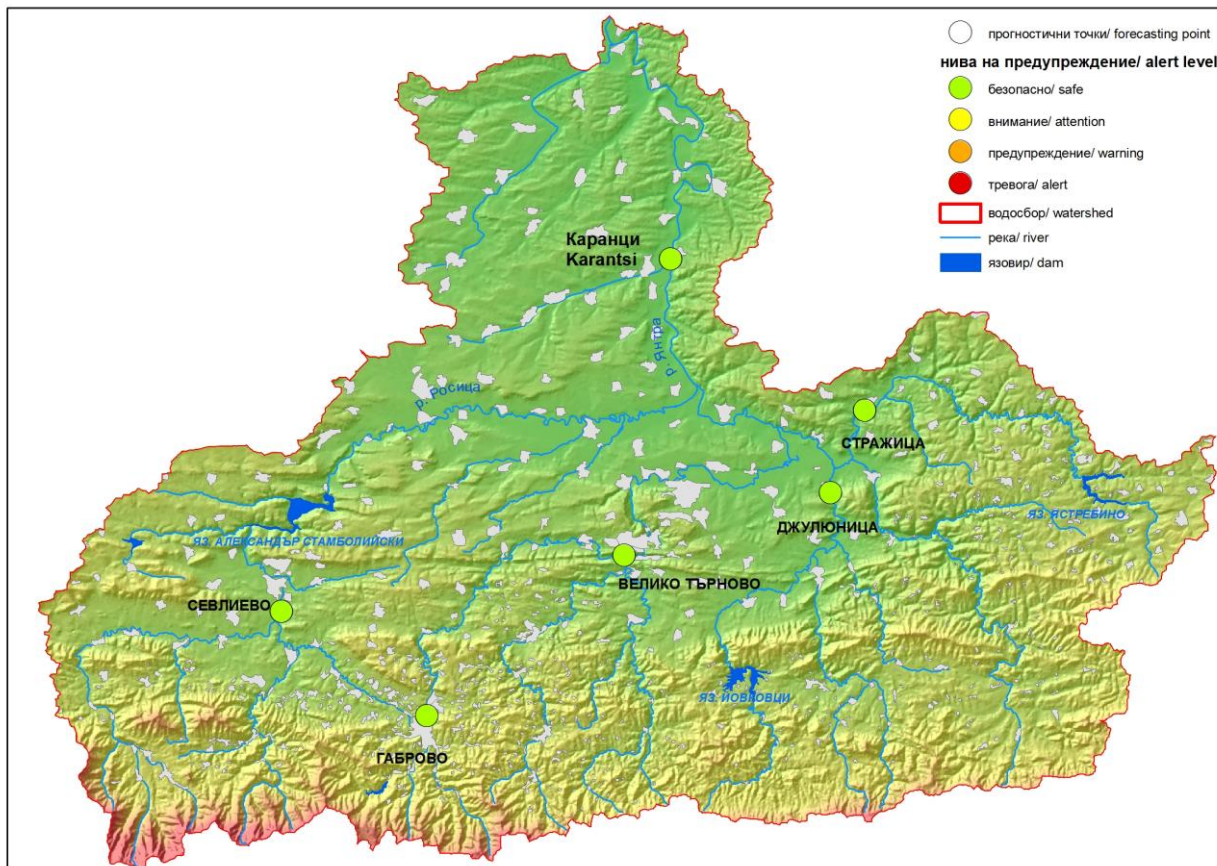


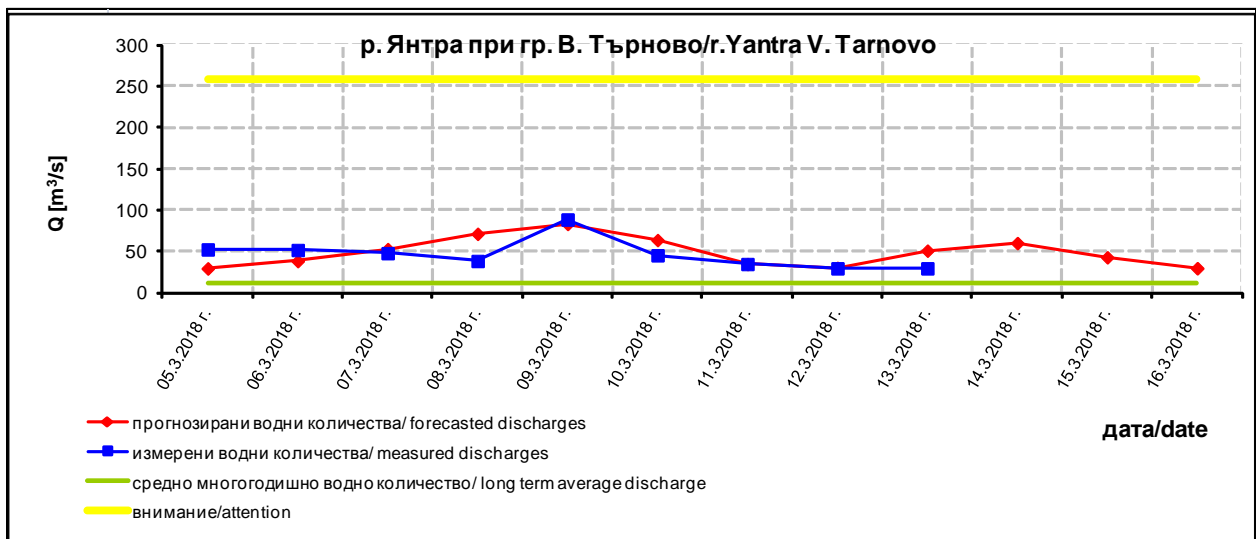


**Дневен бюлетин за прогнозирани водни количества за водосбора
 на р. Янтра
 Daily bulletin**

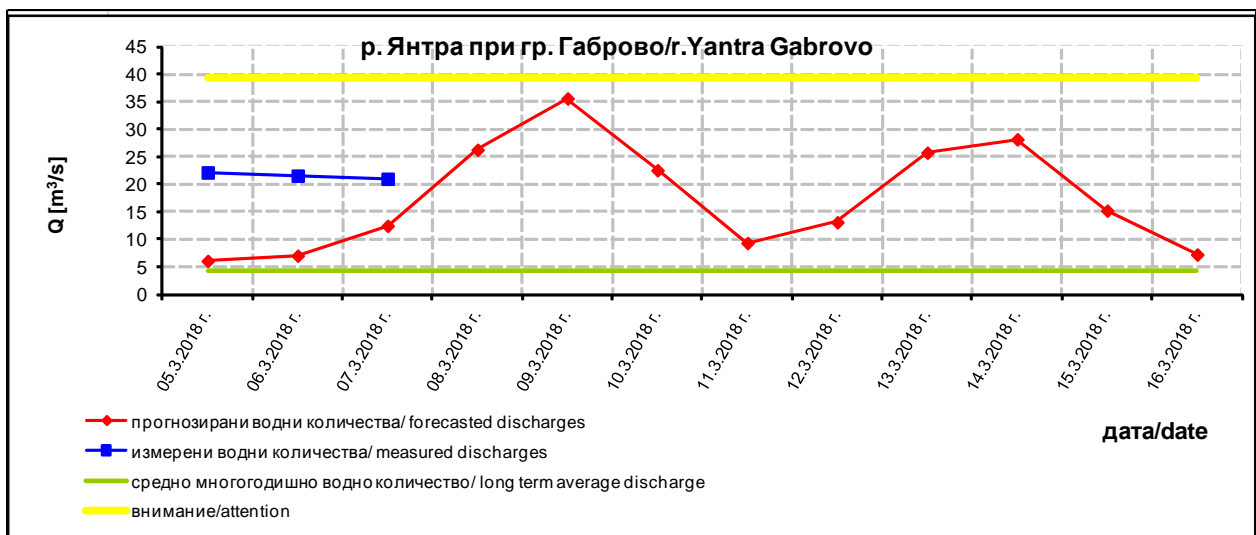


приведено прогнозирано водно количество към устието
 forecasted discharge transformed to the mouth

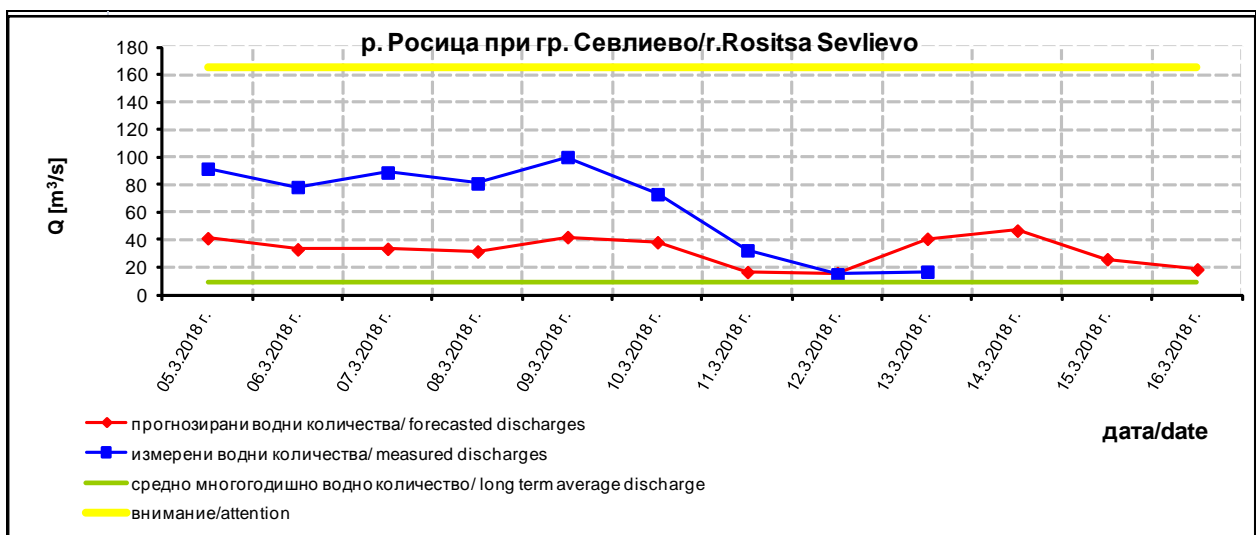
дата/date	14.3.2018 г.	15.3.2018 г.	16.3.2018 г.
Q [m ³ /s]	179.005	151.039	123.369



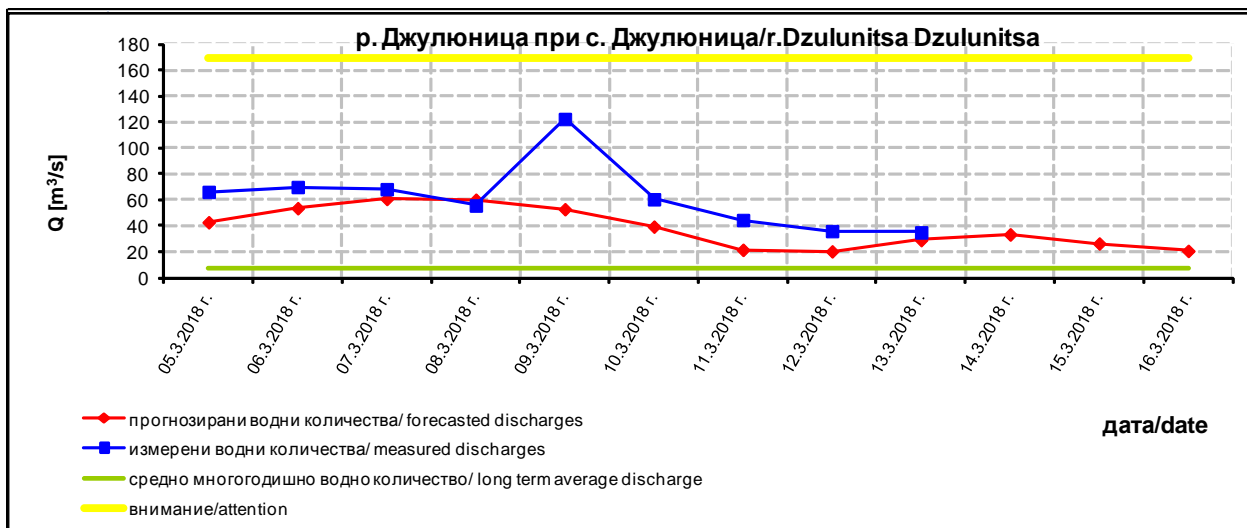
прогнозирано водно количество forecasted discharge			
дата/date	14.3.2018 г.	15.3.2018 г.	16.3.2018 г.
Q [m ³ /s]	60.152	42.973	29.736



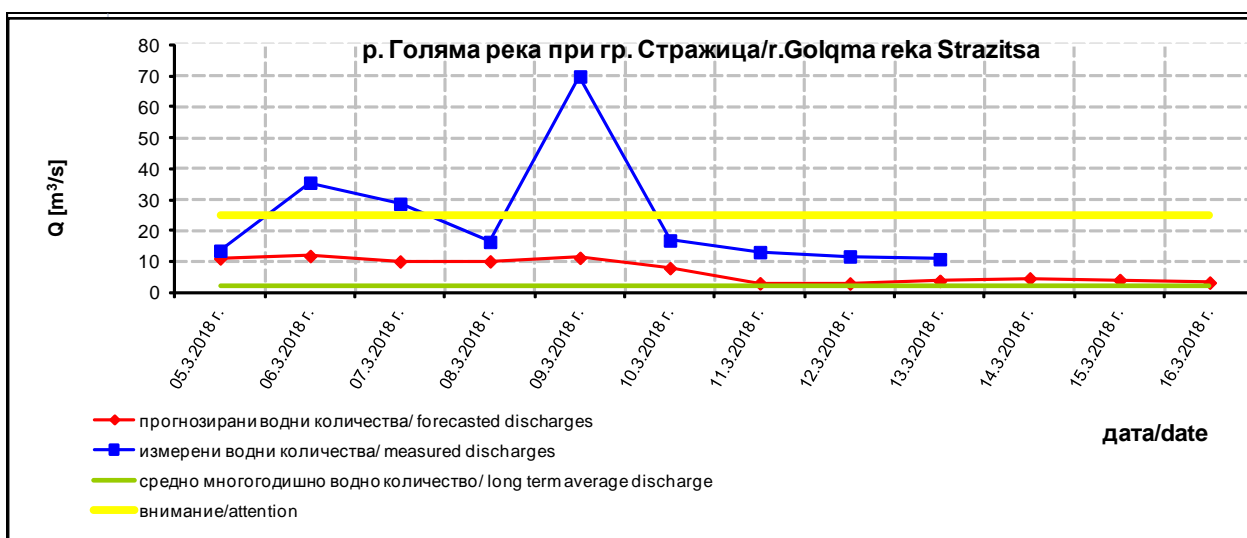
прогнозирано водно количество forecasted discharge			
дата/date	14.3.2018 г.	15.3.2018 г.	16.3.2018 г.
Q [m ³ /s]	28.182	15.232	7.257



прогнозирано водно количество forecasted discharge			
дата/date	14.3.2018 г.	15.3.2018 г.	16.3.2018 г.
Q [m ³ /s]	46.756	25.987	18.575



прогнозирано водно количество				
forecasted discharge				
дата/date	14.3.2018 г.	15.3.2018 г.	16.3.2018 г.	
Q [m ³ /s]	33.478	26.485	20.787	



прогнозирано водно количество				
forecasted discharge				
дата/date	14.3.2018 г.	15.3.2018 г.	16.3.2018 г.	
Q [m ³ /s]	4.644	4.112	3.293	

Коментар: Прогнозираните водни количества за 14, 15 и 16.03.2018 г. ще бъдат над средномногогодишните стойности. Днес все още са възможни повишения на речните нива в горното течение на р. Янтра и в притоците ѝ р. Джулюница и р. Лефеджа. От утре (14.03) речните нива във водосбора ще се понижават като незначителни повишения вследствие оттичане са възможни в долните части на основната река. Водните количества ще бъдат под праговете за внимание.

Comment: The forecasted discharges for 14, 15 and 16.03.2018 will be above the average annual values. The forecasted discharges will be below the attention levels.

В направените прогнози не се отчита работата и ретензионната способност на хидротехническите съоръжения.