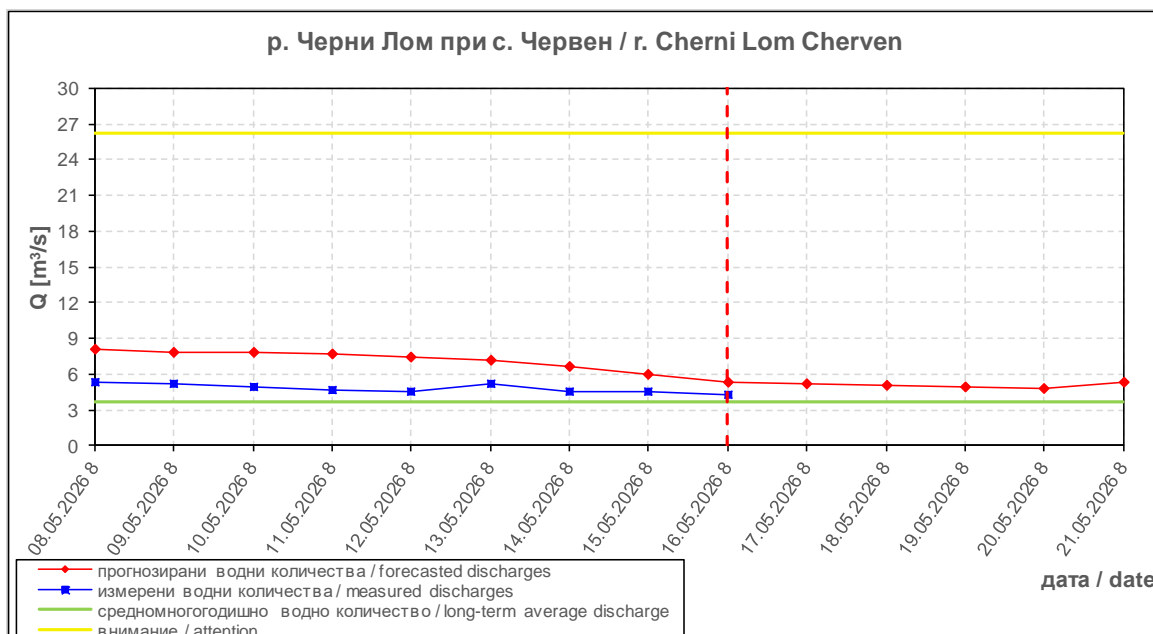
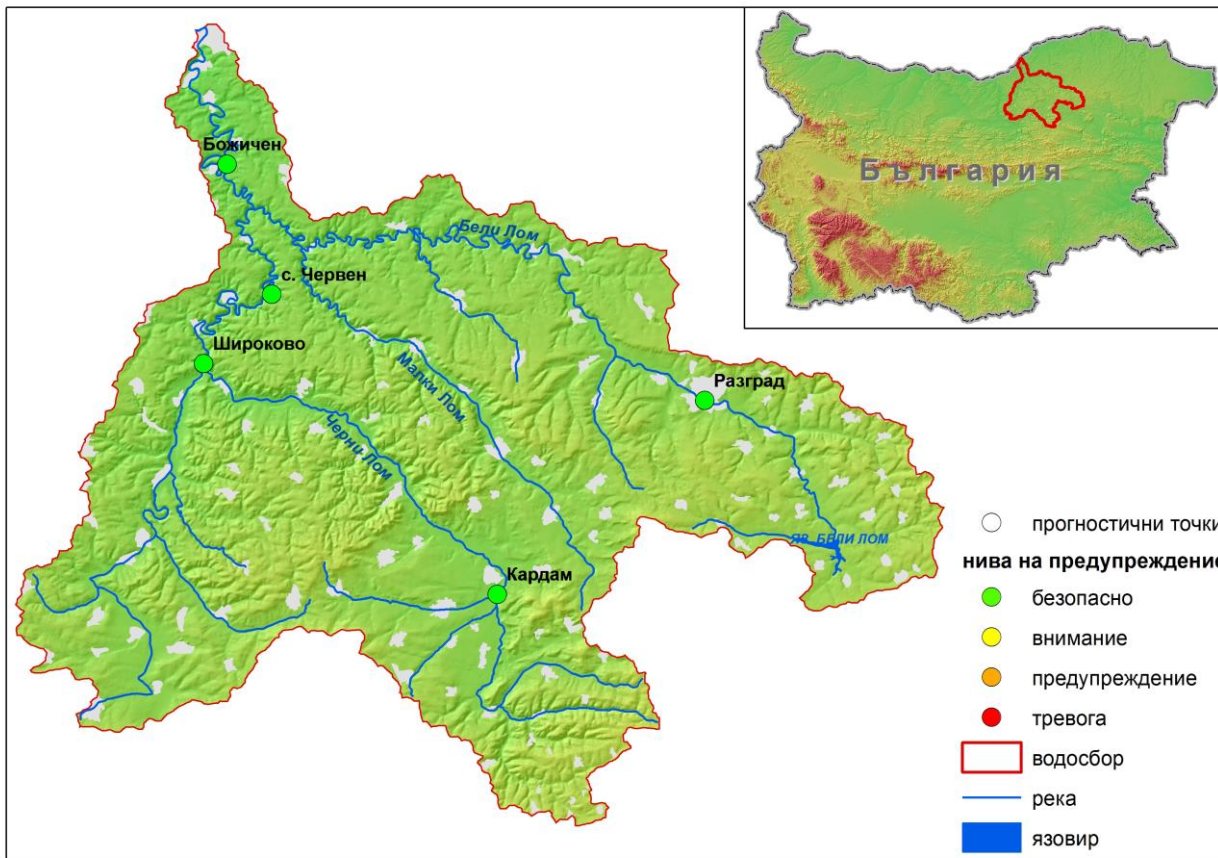
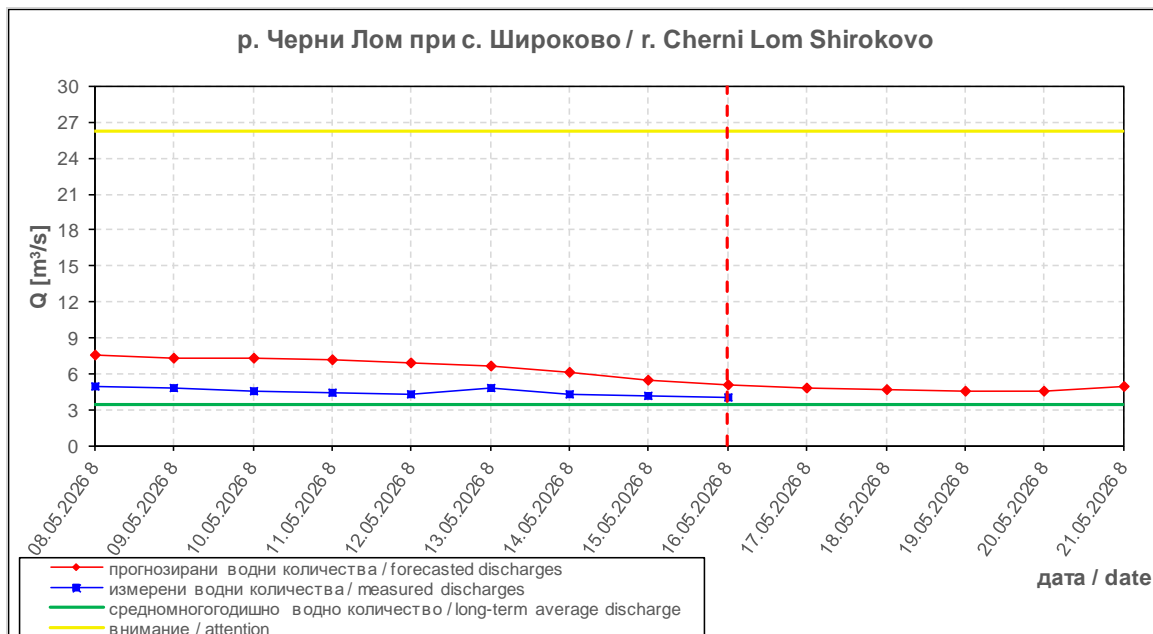




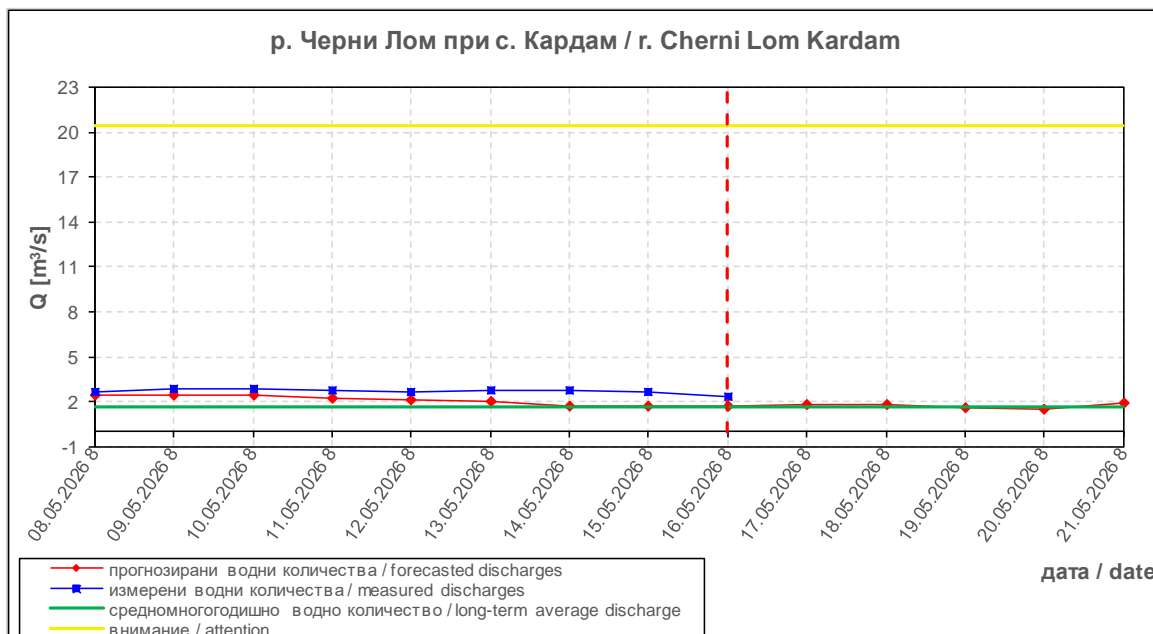
**Дневен бюлетин за прогнозиран водни количества за водосбора на  
р. Русенски Лом  
Daily bulletin 16.05.2026**



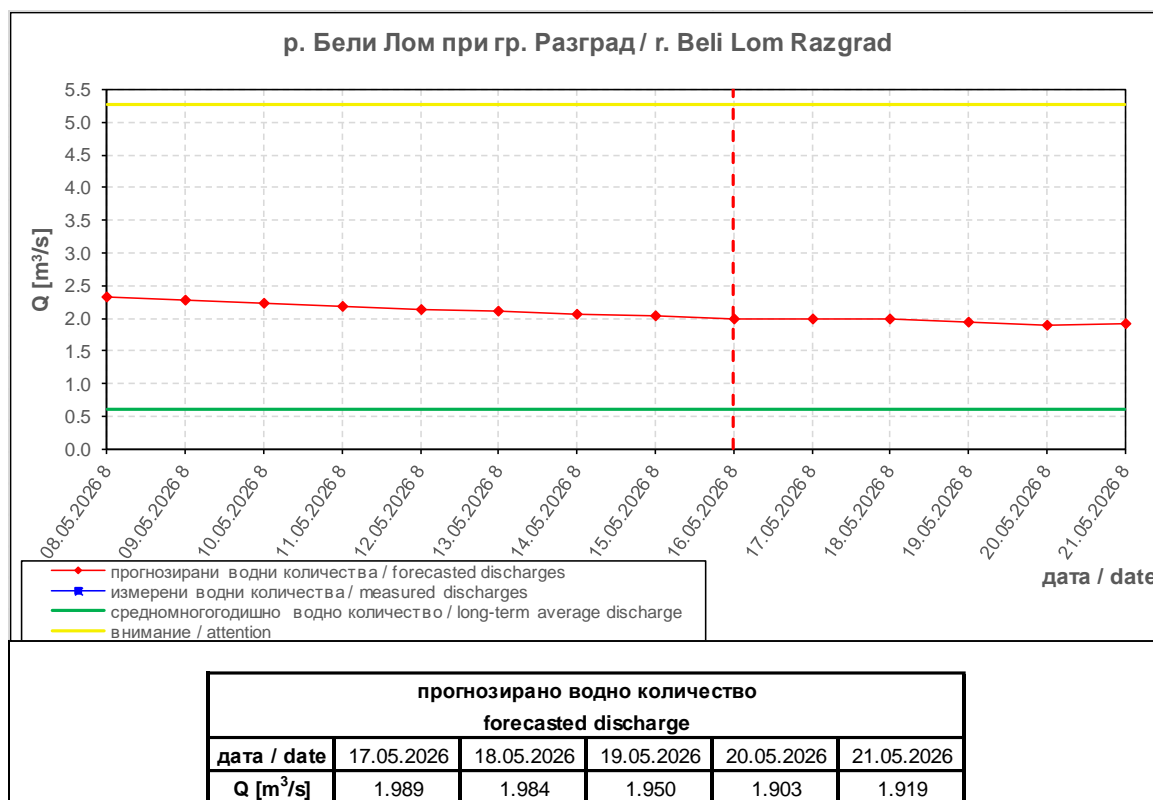
приведено прогнозирано водно количество transformed forecasted discharge					
дата / date	17.05.2026	18.05.2026	19.05.2026	20.05.2026	21.05.2026
Q [m <sup>3</sup> /s]	5.184	5.042	4.919	4.842	5.293



прогнозирано водно количество					
forecasted discharge					
дата / date	17.05.2026	18.05.2026	19.05.2026	20.05.2026	21.05.2026
Q [m <sup>3</sup> /s]	4.836	4.703	4.588	4.517	4.937



прогнозирано водно количество					
forecasted discharge					
дата / date	17.05.2026	18.05.2026	19.05.2026	20.05.2026	21.05.2026
Q [m <sup>3</sup> /s]	1.788	1.790	1.577	1.547	1.888



**Коментар:** Прогнозираните водни количества във водосбора на 17, 18, 19, 20 и 21.05.2026 г. ще бъдат над средномногогодишните стойности. Днес (16.05) нивата на реките във водосбора ще останат без съществени изменения. На 17.05, в резултат на валежи, ще има повишения на речните нива в целия водосбор, като по-значителни ще бъдат те във водосбора на р. Бели Лом. На 19 и през деня на 20.05 речните нива ще се понижават, като в резултат на оттичане през първия ден ще има повишения в долното течение на основната река. През вечерните часове на 20.05, както и през нощта срещу и на 21.05, в резултат на валежи, ще има повишения на речните нива в целия водосбор. Водните количества ще бъдат под праговете за внимание.

**Comment:** The forecasted discharges in the watershed on 17, 18, 19, 20 and 21.05.2026 will be above the long-term average. Discharges will be below the attention thresholds.

В направените прогнози не се отчита работата и ретензионната способност на хидротехническите съоръжения.