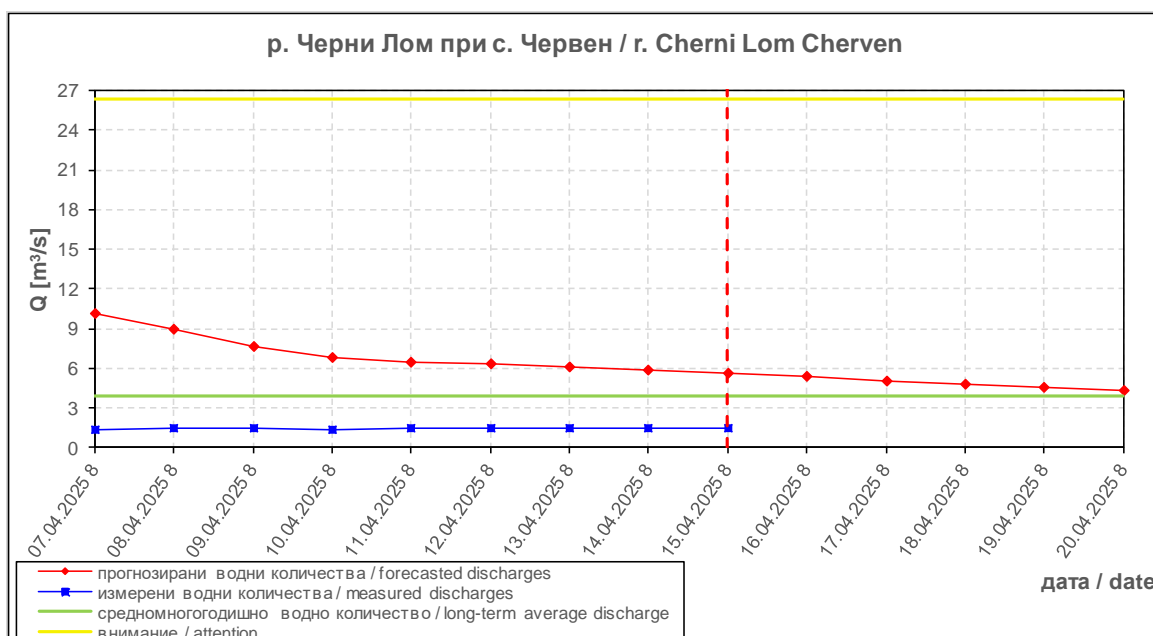
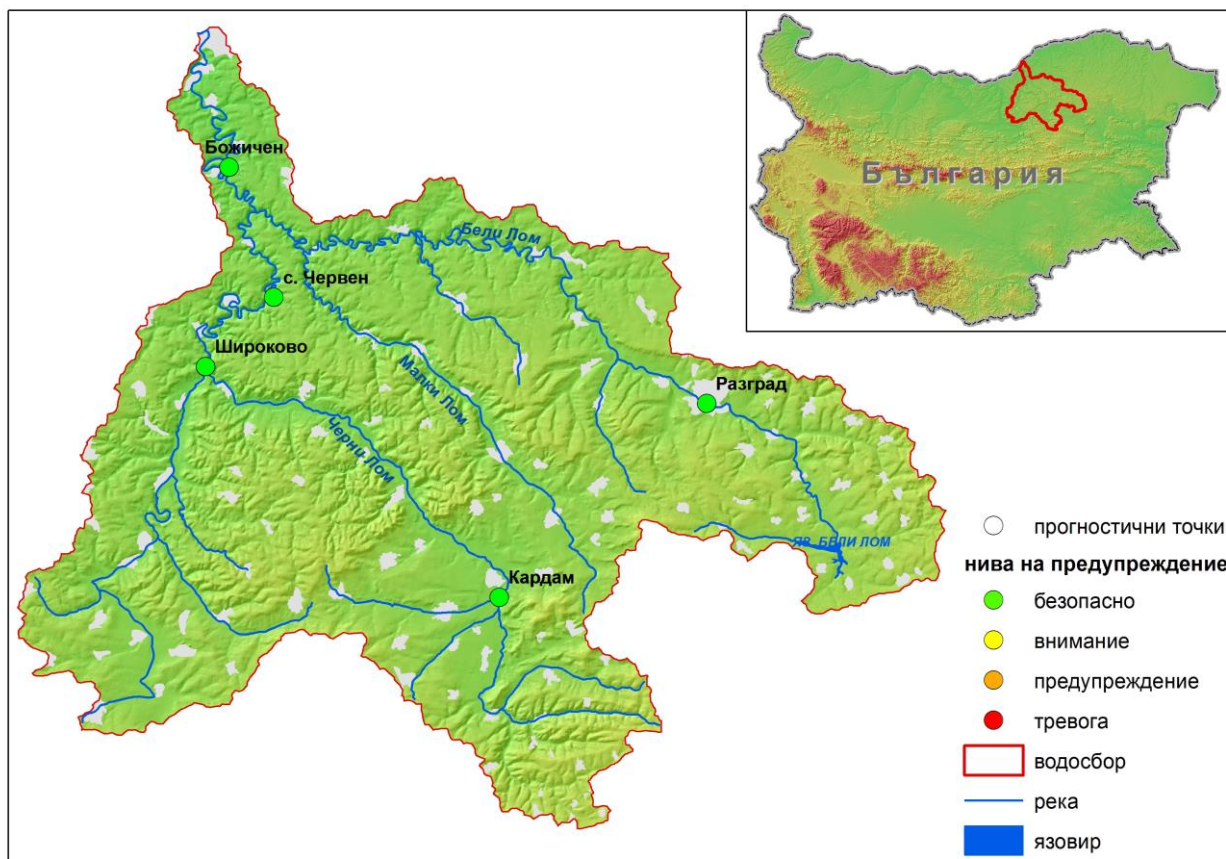
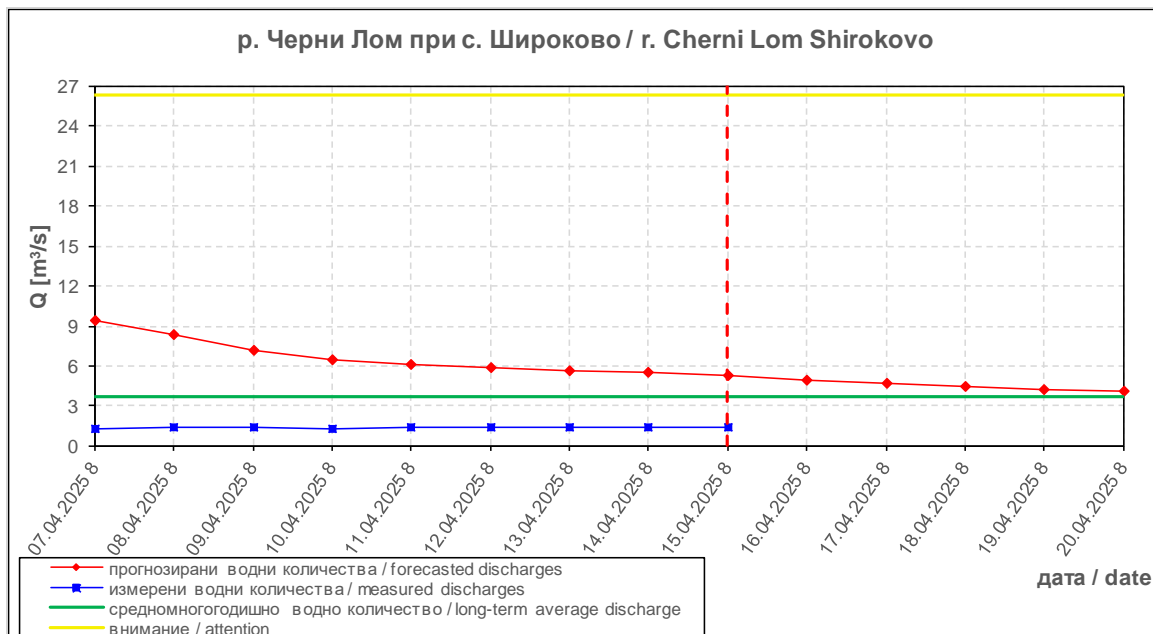




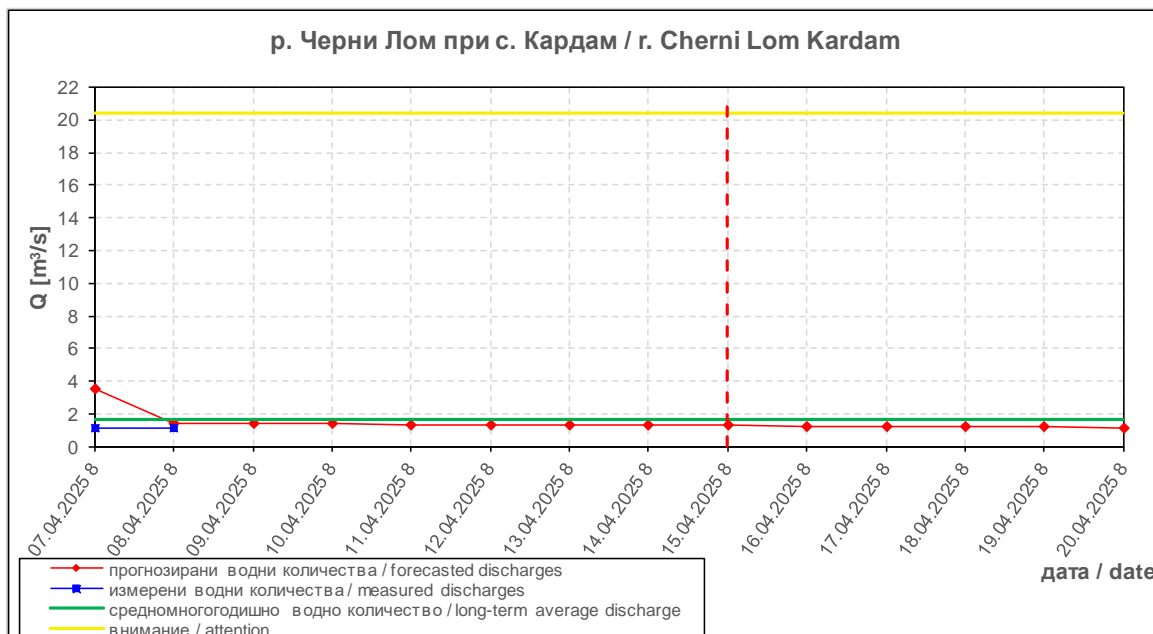
**Дневен бюлетин за прогнозиран водни количества за водосбора на
р. Русенски Лом
Daily bulletin 15.04.2025**



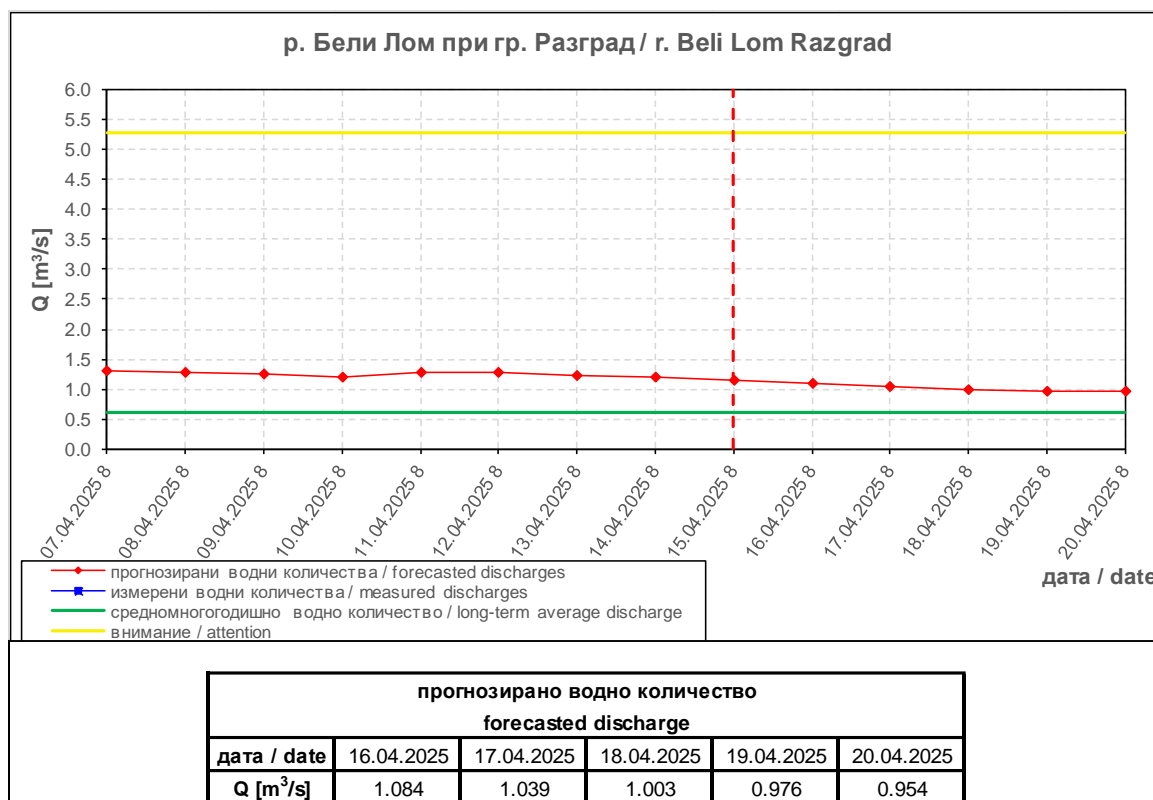
приведено прогнозирано водно количество transformed forecasted discharge					
дата / date	16.04.2025	17.04.2025	18.04.2025	19.04.2025	20.04.2025
Q [m ³ /s]	5.346	5.084	4.815	4.586	4.345



прогнозирано водно количество					
forecasted discharge					
дата / date	16.04.2025	17.04.2025	18.04.2025	19.04.2025	20.04.2025
Q [m³/s]	4.987	4.742	4.491	4.278	4.053



прогнозирано водно количество					
forecasted discharge					
дата / date	16.04.2025	17.04.2025	18.04.2025	19.04.2025	20.04.2025
Q [m³/s]	1.258	1.238	1.219	1.200	1.181



Коментар: Прогнозираните водни количества във водосбора на 16, 17, 18, 19 и 20.04.2025 г. ще бъдат около и над средномногогодишните стойности. Днес (15.04) и през следващите 4-5 дни речните нива ще се понижават или ще останат без съществени изменения. Водните количества ще бъдат под праговете за внимание.

Comment: The forecasted discharges in the watershed on 16, 17, 18, 19 and 20.04.2025 will be around and above the long-term average. Discharges will be below the attention thresholds.

В направените прогнози не се отчита работата и ретензионната способност на хидротехническите съоръжения.