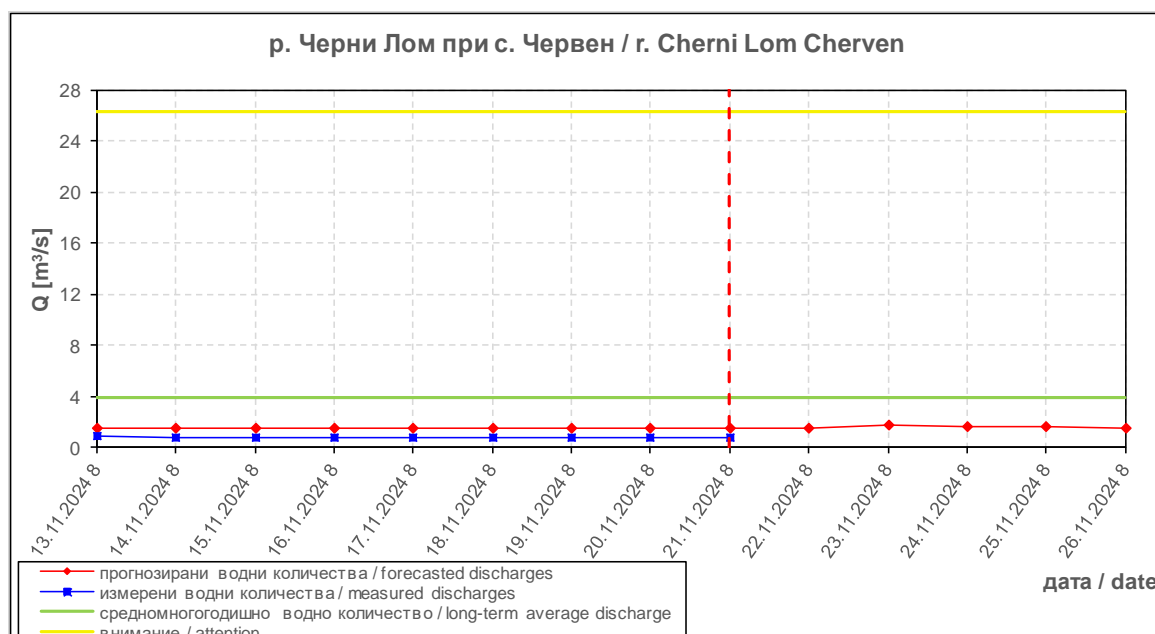
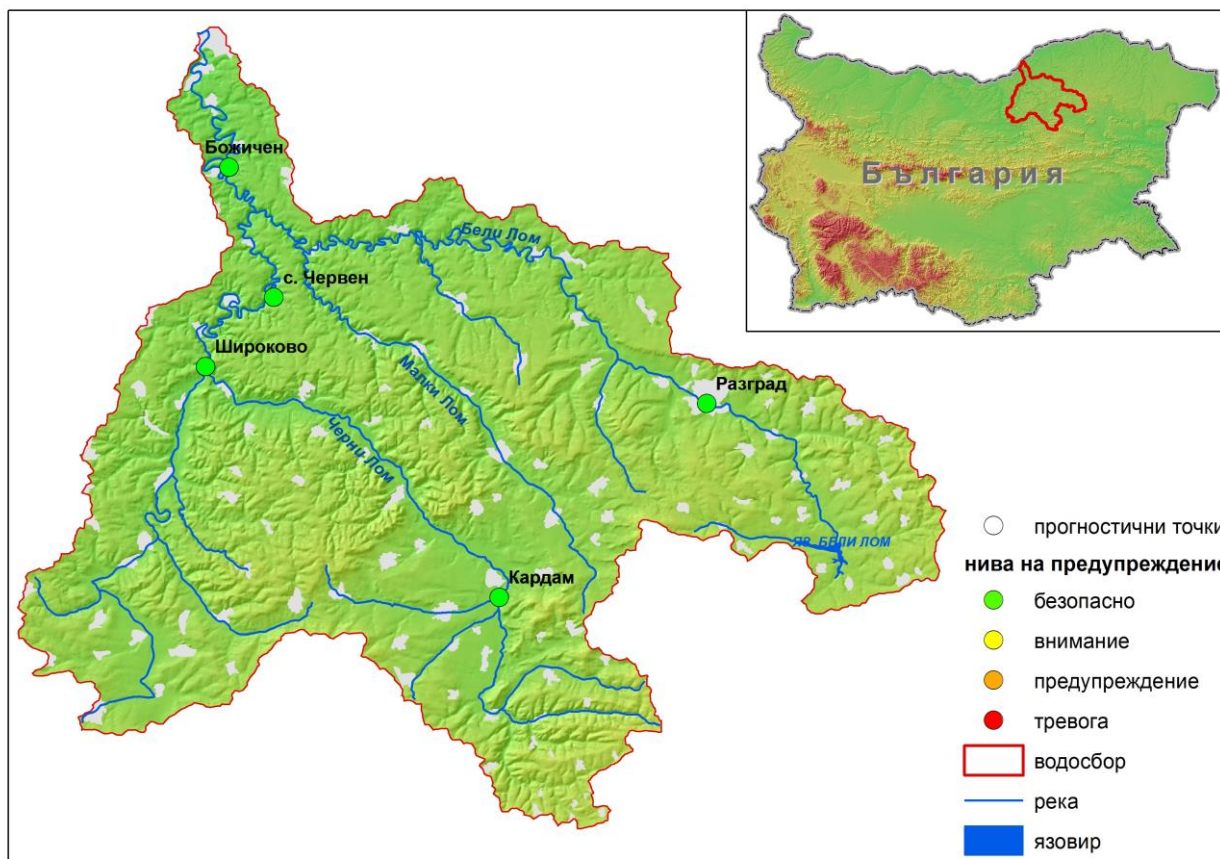
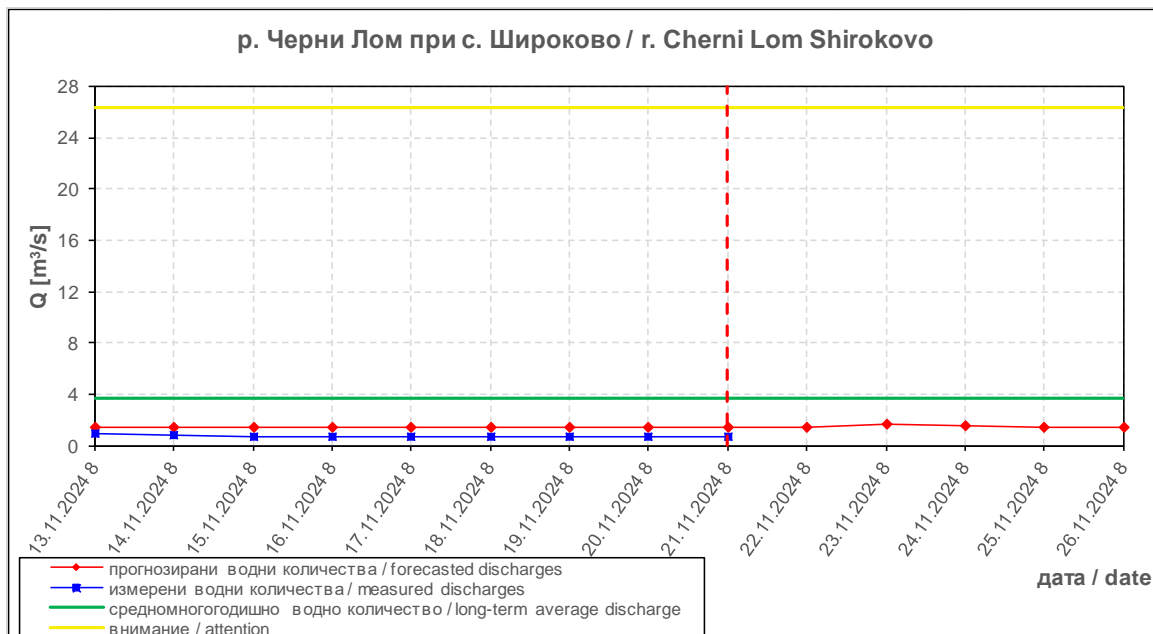




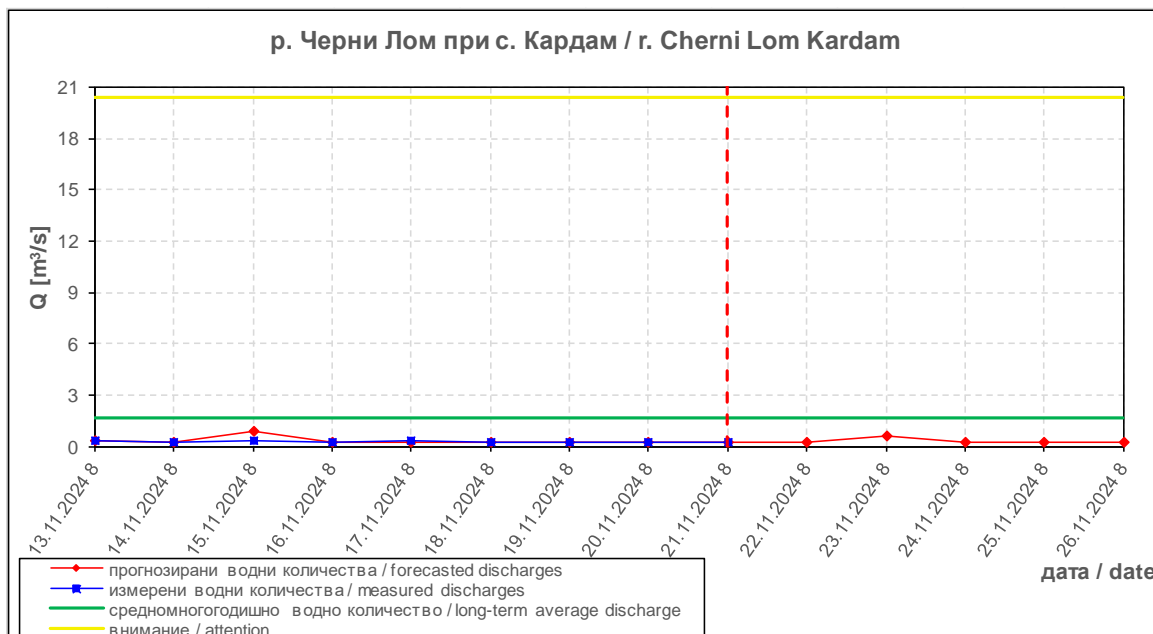
**Дневен бюлетин за прогнозиран водни количества за водосбора на  
р. Русенски Лом  
Daily bulletin 21.11.2024**



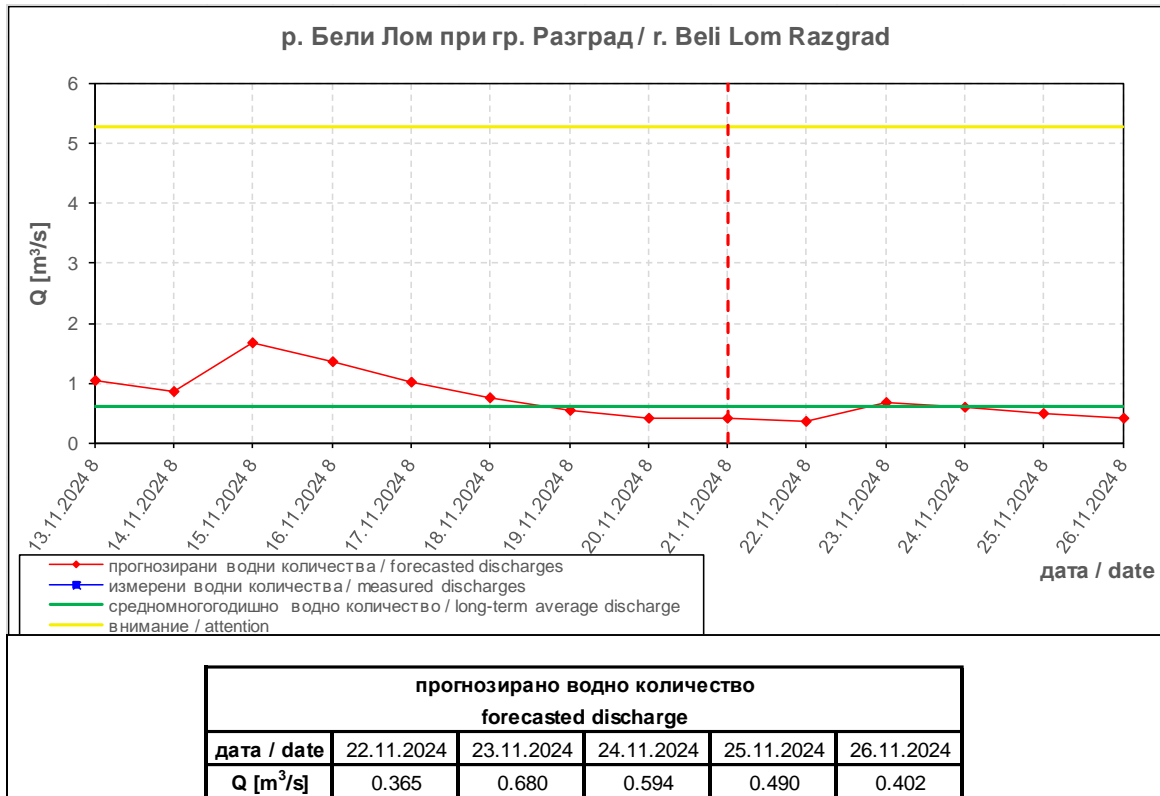
приведено прогнозирано водно количество transformed forecasted discharge					
дата / date	22.11.2024	23.11.2024	24.11.2024	25.11.2024	26.11.2024
Q [m <sup>3</sup> /s]	1.549	1.781	1.661	1.607	1.574



прогнозирано водно количество					
forecasted discharge					
дата / date	22.11.2024	23.11.2024	24.11.2024	25.11.2024	26.11.2024
Q [m <sup>3</sup> /s]	1.445	1.661	1.549	1.499	1.468



прогнозирано водно количество					
forecasted discharge					
дата / date	22.11.2024	23.11.2024	24.11.2024	25.11.2024	26.11.2024
Q [m <sup>3</sup> /s]	0.259	0.629	0.261	0.260	0.260



**Коментар:** Прогнозираните водни количества във водосбора на 22, 23, 24, 25 и 26.11.2024 г. ще бъдат около и под средномногогодишните стойности. Днес (21.11, в резултат на валежи и оттичане, ще има незначителни повишения на речните нива във водосбора. През деня на 22.11 речните нива ще се понижават, като в резултат на оттичане ще има повишения към устията на реките. През нощта срещу 23.11 и в сутрешните часове на 23.11, в резултат на валежи, ще има повишения на речните нива във водосбора. На 24, 25 и 26.11 речните нива ще се понижават. Водните количества ще бъдат под праговете за внимание.

**Comment:** The forecasted discharges in the watershed on 22, 23, 24, 25 and 26.11.2024 will be around and below the long-term average. Discharges will be below the attention thresholds.

В направените прогнози не се отчита работата и ретензионната способност на хидротехническите съоръжения.