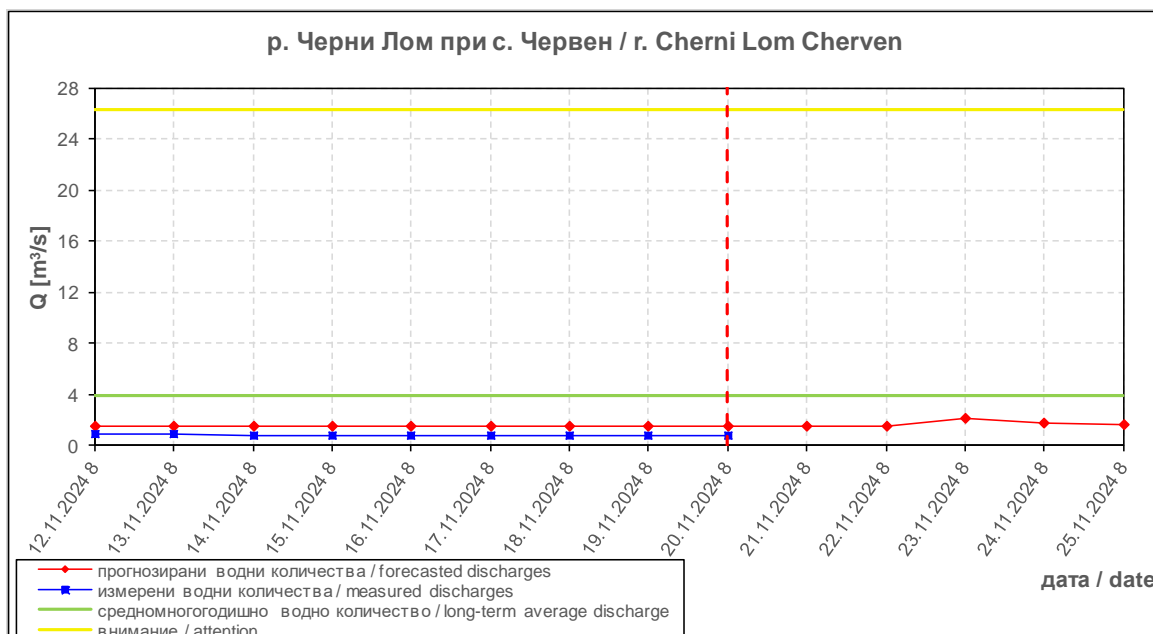
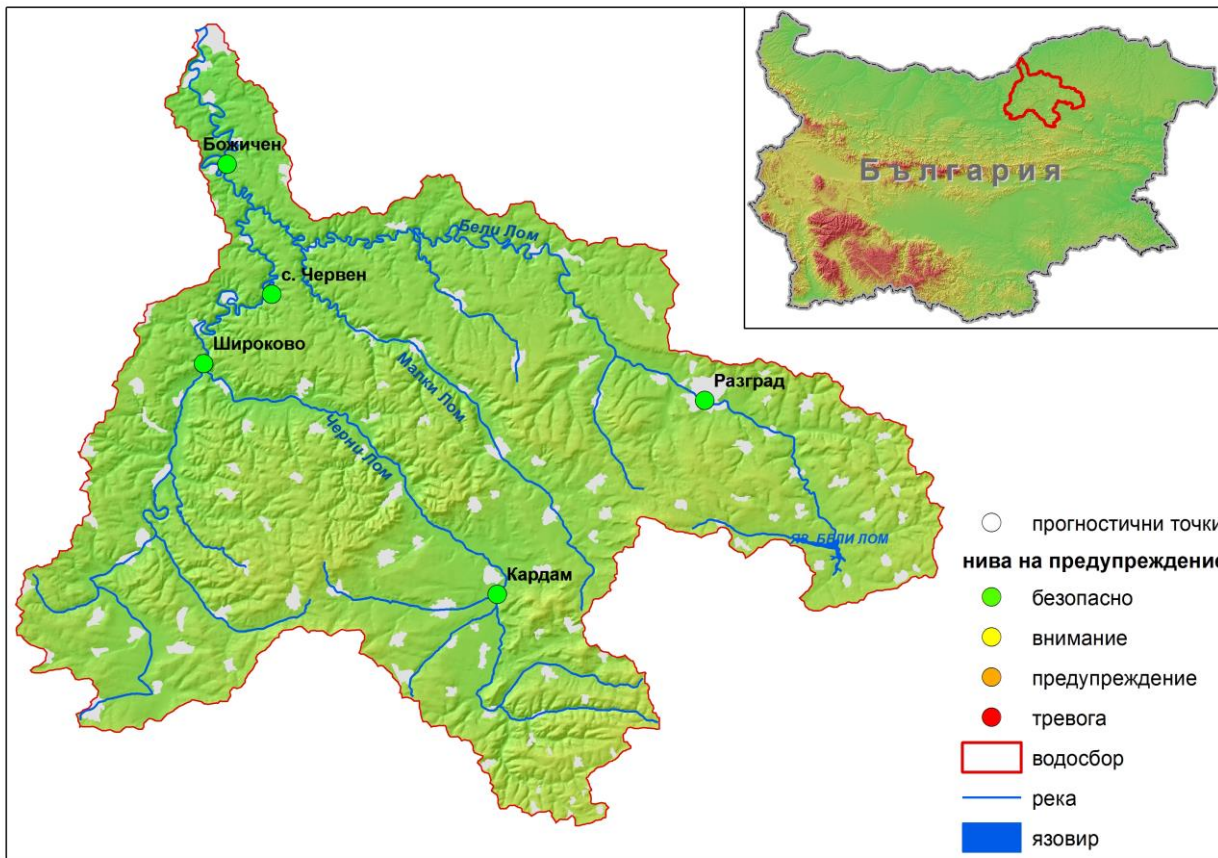
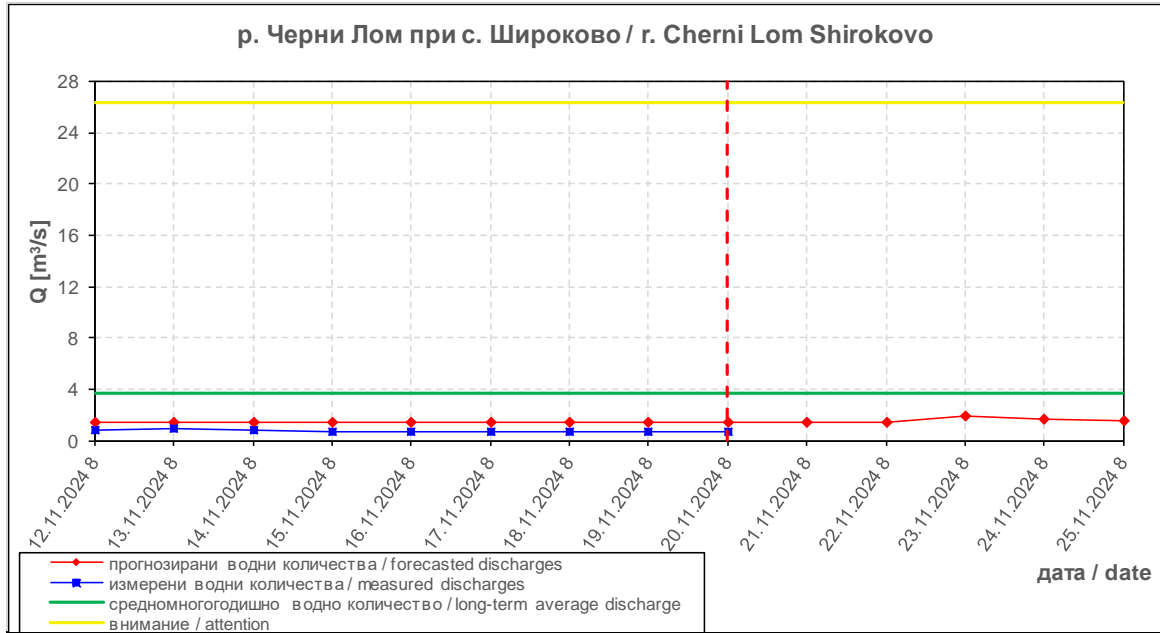




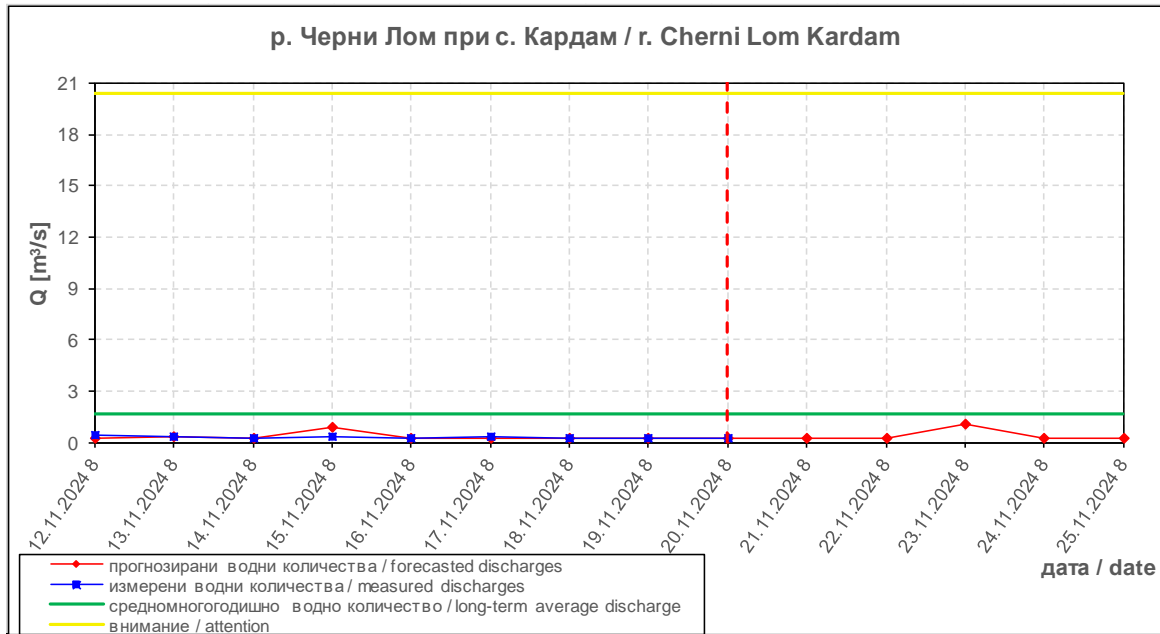
**Дневен бюлетин за прогнозиран водни количества за водосбора на
р. Русенски Лом
Daily bulletin 20.11.2024**



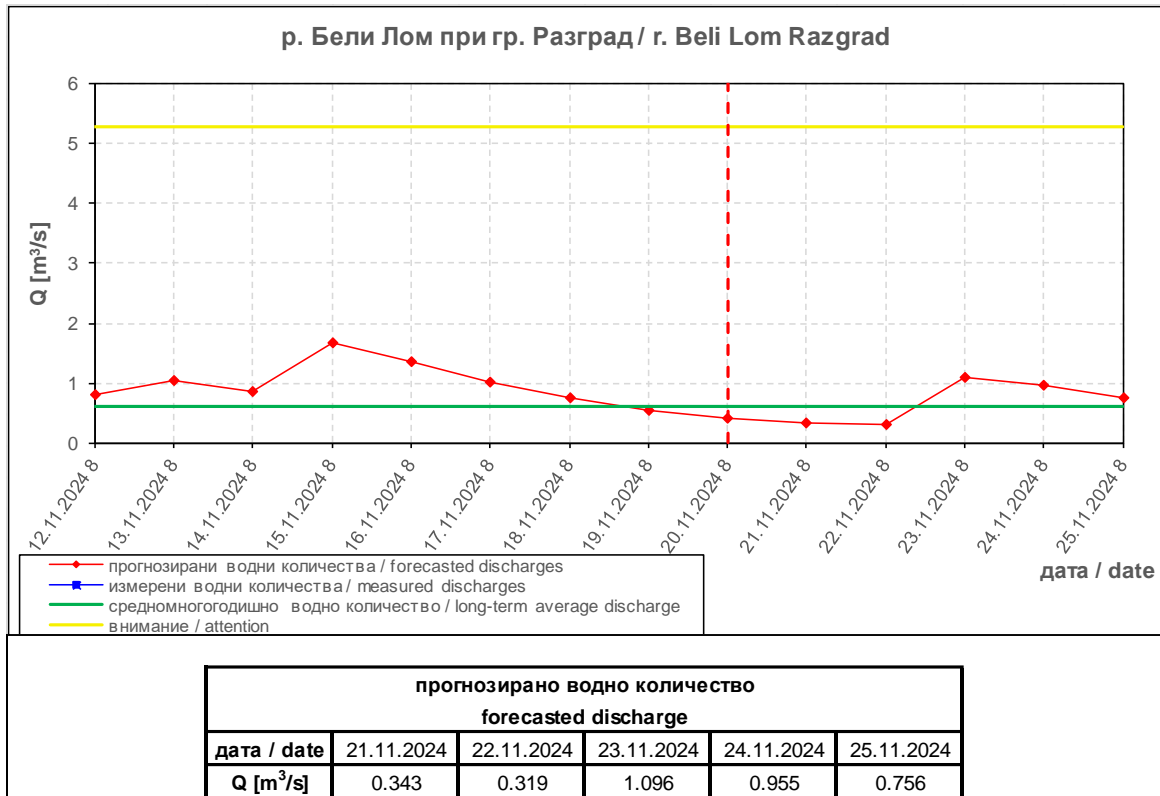
приведено прогнозирано водно количество transformed forecasted discharge					
дата / date	21.11.2024	22.11.2024	23.11.2024	24.11.2024	25.11.2024
Q [m ³ /s]	1.558	1.558	2.131	1.837	1.708



прогнозирано водно количество					
forecasted discharge					
дата / date	21.11.2024	22.11.2024	23.11.2024	24.11.2024	25.11.2024
Q [m ³ /s]	1.453	1.453	1.988	1.714	1.593



прогнозирано водно количество					
forecasted discharge					
дата / date	21.11.2024	22.11.2024	23.11.2024	24.11.2024	25.11.2024
Q [m ³ /s]	0.260	0.259	1.098	0.264	0.263



Коментар: Прогнозираните водни количества във водосбора на 21, 22, 23, 24 и 25.11.2024 г. ще бъдат около и под средномногогодишните стойности. Днес (20.11) речните нива ще останат без съществени изменения. На 21.11, в резултат на валежи, ще има незначителни повишения на речните нива във водосбора. През деня на 22.11 речните нива ще се понижават, като в резултат на оттичане ще има повишения към устията на реките. През нощта срещу 23.11 и в сутрешните часове на 23.11, в резултат на валежи, ще има повишения на речните нива във водосбора. На 24 и 25.11 речните нива ще се понижават. Водните количества ще бъдат под праговете за внимание.

Comment: The forecasted discharges in the watershed on 21, 22, 23, 24 and 25.11.2024 will be around and below the long-term average. Discharges will be below the attention thresholds.

В направените прогнози не се отчита работата и ретензионната способност на хидротехническите съоръжения.